

# JRC

2024



CORPORATE

L'azienda titolare del marchio

**JRC**  
James Ross Collection

dispone di:

- un sistema di gestione della **Qualità** conforme allo Standard:  
**ISO 9001:2015**
- un sistema di gestione della **Salute e Sicurezza sul Lavoro** conforme allo Standard  
**ISO 45001:2018**
- un sistema di gestione **Ambientale** conforme allo Standard  
**ISO 14001:2015**
- un sistema di gestione per la **Responsabilità Sociale** conforme con lo Standard Etico Internazionale

Per l'attività di PROGETTAZIONE E COMMERCIALIZZAZIONE  
ALL'INGROSSO DI ABBIGLIAMENTO PROMOZIONALE E PROFESSIONALE  
NEUTRO E/O PERSONALIZZATO rilasciato dall'Organismo di Certificazione  
IVAC in Accreditamento ENAC.



Sul sito aziendale sono disponibili i relativi certificati  
e attestati di conformità

# Indice

ARTICOLO PAG ARTICOLO PAG ARTICOLO PAG

## YACHT

Cannes	6	Alghero Shorts Lady	13	Nizza Boy	19
Biarritz	7	Sestri	14	Sardegna Man	20
Viareggio	8	Capri Shorts	15	Sardegna Lady	20
Taormina	9	Saint Tropez Man	17	Corsica Man	21
Boston	10	Saint Tropez Lady	17	Corsica Lady	21
Forte	11	Saint Tropez Boy	17	Costa Azzurra	22
Alghero Man	12	Nizza Man	19	Dalmazia	23
Alghero Shorts Man	13	Nizza Lady	19		

## 4 STRETCH

Losanna	28	Livigno	36	Adamello Light	44
Sion	29	Oregon	37	Adamello Medium	44
Brenta	30	Stamford	38	Tonale Shorts	45
Bormio	31	Indianapolis	39	Adamello Shorts	46
Pinzolo	32	Milwaukee	40	Florida	47
Aprica Heavy	33	Tonale Softshell	41	Bordeaux	48
Aprica Light	34	Tonale Light	42	Bruxelles	49
Aprica Medium	34	Tonale Medium	42	Latina	50
Labrador	35	Adamello Softshell	43	Imperia	51

## WORK

Canazei Heavy	56	Nottingham	68	Zurigo Heavy	77
Canazei	57	Salonico	69	Zurigo Reflecting	78
Graz	58	Mostar	70	Helsinki	79
Merano	59	Riad	71	Suez	80
Trieste	60	Algeri	72	Egypt	81
Ortisei	61	Melbourne	73	Zurigo Shorts	82
Amsterdam	62	Zurigo Tech	74	Salonico Shorts	83
Siria	63	Zurigo Light Man	75	Durban	84
Dresda	64	Zurigo Light Lady	75	Chicago	85
Kenia	65	Zurigo Man	76	Detroit	86
Ontario	66	Zurigo Lady	76	Alicante	87
Illinois	67				

# James Ross Collection

# Indice

ARTICOLO	PAG	ARTICOLO	PAG	ARTICOLO	PAG
<b>PROFESSIONAL</b>					
Montebianco Heavy Man	92	Dundee	101	Brennero Medium Lady	109
Montebianco Heavy Lady	92	Rotterdam	102	Brennero Light Man	110
Montebianco Man	93	Edimburgo Man	103	Brennero Light Lady	110
Montebianco Lady	93	Edimburgo Lady	103	Libano Shorts Man	111
Chambery	94	Polonia Man	104	Libano Shorts Lady	111
Monterosa Heavy	95	Polonia Lady	104	Brennero Shorts Man	112
Monterosa	96	Giacarta Man	105	Brennero Shorts Lady	112
Zermatt	97	Giacarta Lady	105	Gibilterra	113
Heidelberg Man	98	Niagara	106	Gorizia	114
Heidelberg Lady	98	Hong Kong	107	Lubiana	115
Ireland	99	Libano Man	108	Oviedo	116
Coblenza Man	100	Libano Lady	108	Maastricht	117
Coblenza Lady	100	Brennero Medium Man	109		

<b>LOGISTIC</b>					
Cortina Man	122	Lione Man	129	Bucarest Man	134
Cortina Lady	122	Lione Lady	129	Bucarest Lady	134
Santander	123	Reykjavik	130	Vigo Stretch Shorts	135
Alabama	124	Pamplona	131	Toledo	136
Varsavia	125	Vigo Stretch Man	132	Panama	137
Birmingham	126	Vigo Stretch Lady	132	Faro	138
Spain	127	Vigo Man	133	Tunisi Man	139
Sudan	128	Vigo Lady	133	Tunisi Lady	139

<b>PAINTING</b>					
Alabama	141	Minnesota	141	Giotto	141
Spain	141	Kioto Man	141	Tiziano	141
New Safari	141	New Cuba	141	Raffaello	141
Metz Man	141	Caravaggio	141		

# Corporate





**YACHT**

# YACHT

Questa linea è stata ideata per chi ha la passione per il mare. Abbiamo utilizzato tessuti elasticizzati e tecnici per garantire il massimo comfort.



## SARDEGNA MAN

Felpa Made in Italy

STRETCH NEW

NAVY  
BLACK



## SARDEGNA LADY

Felpa Made in Italy

STRETCH NEW

BLACK



## CORSICA MAN

Felpa Made in Italy

STRETCH NEW

NAVY  
BLACK



## CORSICA LADY

Felpa Made in Italy

STRETCH NEW

BLACK



## COSTA AZZURRA

Felpa Made in Italy

STRETCH NEW

NAVY  
BLACK



## DALMAZIA

Felpa Made in Italy

STRETCH NEW

NAVY  
BLACK



## NIZZA MAN

T-shirt

STRETCH NEW

BLACK  
ROYAL  
NAVY  
WHITE  
RED  
DARK GREY  
ICE  
ARMY GREEN



## NIZZA LADY

T-shirt

STRETCH NEW

NAVY  
WHITE  
BLACK



## NIZZA BOY

T-shirt

STRETCH NEW

WHITE



## SAINT TROPEZ MAN

Polo jersey

STRETCH NEW

BLACK  
ROYAL  
NAVY  
WHITE  
RED  
DARK GREY  
ICE  
ARMY GREEN



## SAINT TROPEZ LADY

Polo jersey

STRETCH NEW

NAVY  
WHITE  
BLACK



## SAINT TROPEZ BOY

Polo jersey

STRETCH NEW

WHITE



## CANNES

Giubbino

STRETCH NEW

NAVY  
ARMY GREEN  
BLACK  
ROYAL



## BIARRITZ

Giubbino

STRETCH NEW

NAVY  
ICE  
RED  
BLACK



## VIAREGGIO

Giubbino

STRETCH NEW

NAVY  
BLACK



## TAORMINA

Gilet estivo

STRETCH NEW

NAVY  
BLACK



## FORTE

Pantalone lungo

STRETCH NEW

NAVY  
ICE  
ARMY GREEN  
BLACK



## SESTRI

Pantalone corto

STRETCH NEW

NAVY  
ICE  
ARMY GREEN  
BLACK



## ALGERO MAN

Pantalone lungo

STRETCH

NAVY  
GREY  
ARMY GREEN  
BLACK



## ALGERO SHORTS MAN

Pantalone corto

STRETCH

NAVY  
GREY  
ARMY GREEN  
BLACK



## ALGERO SHORTS LADY

Pantalone corto

STRETCH

NAVY  
BLACK



## CAPRI SHORTS

Pantalone corto

STRETCH NEW

NAVY  
ARMY GREEN  
BLACK



## BOSTON

Pantalone corto

STRETCH

NAVY  
RED  
BLACK  
ROYAL







- NEW
- YACHT
- STRETCH
- WATER REPELLENT

# CANNES

## GIUBBINO CON TRATTAMENTO IDROREPELENTE

- 79% nylon – 21% elastane
- Non imbottito
- **Tessuto elasticizzato**
- **Cerniera centrale antiacqua**  
con tessuto interno antivento
- Due tasche esterne con zip invisibili
- Gangio appendiabito all'interno del collo
- Tessuto a protezione del mento
- Polsini e fondo in tessuto elasticizzato
- **No label**

S - M - L - XL - XXL  
3XL solo NAVY



20 pcs



160 g/m<sup>2</sup>



BLACK 998251



ARMY GREEN 998252



ROYAL 998253



NAVY 998250

NEW

YACHT

STRETCH

WATER REPELLENT



### GIUBBINO CON TRATTAMENTO IDROREPELENTE

- 79% nylon – 21% elastane
- Non imbottito
- **Tessuto elasticizzato**
- Fodera in poliestere con lavorazione in ripstop nella parte anteriore e nel cappuccio
- Cappuccio foderato
- Due tasche esterne con zip coperte
- Gangio appendiabito all'interno del collo
- Una tasca interna portafoglio con zip
- Cerniera centrale con tessuto interno antivento
- Tessuto a protezione del mento
- Polsini in tessuto elasticizzato
- **No label**

S - M - L - XL - XXL  
3XL solo NAVY



20 pcs



180 g/m<sup>2</sup>



Tasca interna portafoglio con zip

# BIARRITZ



NAVY 998240



RED 998243



ICE 998242



BLACK 998241



Cappuccio foderato





NEW

YACHT

STRETCH

WATER REPELLENT

### GIUBBINO CON TRATTAMENTO IDROREPELENTE

- 90% poliestere – 10% elasthan
- Non imbottito
- **Tessuto elasticizzato**
- Fodera in poliestere con lavorazione in ripstop
- **Cerniere antiacqua**
- Traforatura traspirante nella parte inferiore delle maniche
- Due tasche esterne con zip
- Una tasca interna portafoglio con zip
- Dettaglio rifrangente posteriore alla base del colletto
- Gangio appendiabito all'interno del collo
- Polsini e fondo in tessuto elasticizzato con lavorazione a nido d'ape
- **No label**

S - M - L - XL - XXL - 3XL



20 pcs



130 g/m<sup>2</sup>



Traforatura traspirante nella parte inferiore delle maniche

# VIAREGGIO



NAVY 998220



BLACK 998221



Dettaglio rifrangente dietro il collo

**NEW**  
**YACHT**  
**STRETCH**



### GILET ELASTICIZZATO

- 95% poliestere - 5% elasthan
- Non imbottito
- Senza fodera
- **Cerniere nastrate YKK**
- Due tasche con zip
- Cerniera centrale con tessuto interno antivento
- Tessuto interno a protezione del mento

S - M - L - XL - XXL - 3XL



30 pcs



90 g/m<sup>2</sup>



Due tasche con zip

# TAORMINA



NAVY 998381



BLACK 998380





YACHT

!!! SPECIAL PRICE !!!

## BOSTON

### PANTALONI CORTI/BOXER DA BAGNO 100% POLIESTERE PONGEE

- Tessuto elasticizzato in vita
- Laccetti stringivita
- Una tasca posteriore con zip
- Taschino interno portachiavi
- Fodera interna in tessuto retinato

S/M - L/XL - XXL/3XL

 100 pcs  80 g/m<sup>2</sup>



BLACK 995101



RED 995102



ROYAL 995103



NAVY 995100



**NEW**  
**YACHT**  
**STRETCH**

### PANTALONE MULTITASCHE ELASTICIZZATO

- 79% nylon – 21% elasthan
- Due tasche anteriori
- Una tasca posteriore con zip coperta
- Due tasche laterali con bottoni automatici coperti
- Vita con elastico nella parte posteriore con doppia chiusura con bottone e gancetto interno
- **No label**

S - M - L - XL - XXL - 3XL  
42/44 - 46/48 - 50/52 - 54/56 - 58/60 - 62/64



30 pcs



190 g/m<sup>2</sup>



Una tasca posteriore con zip coperta



Due tasche laterali con bottoni automatici coperti

# FORTE



NAVY 998070



ICE 998073



ARMY GREEN 998071



BLACK 998072





**STRETCH**  
**YACHT**

**PANTALONE IN TESSUTO ELASTICIZZATO  
IN ORIZZONTALE E VERTICALE 4 STRETCH**

- **94% poliestere – 6% elasthan**
- Cerniere nastrate
- Due tasche anteriori con zip
- Due tasche laterali con zip
- Una tasca posteriore con zip
- Elastici in vita e passanti maggiorati
- Due bottoni automatici coperti in vita

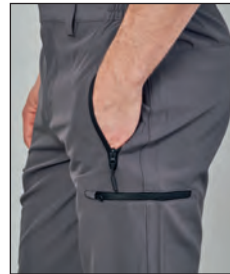
S - M - L - XL - XXL - 3XL  
42/44 - 46/48 - 50/52 - 54/56 - 58/60 - 62/64  
XS  
38/40 solo NAVY



30 pcs



180 g/m



Due tasche laterali  
con zip



Tasca posteriore  
con zip

**ALGHERO MAN**



NAVY  
995800



GREY  
995802



ARMY GREEN  
995803



BLACK  
995801



# ALGHERO SHORTS

## MAN

**PANTALONE CORTO  
IN TESSUTO ELASTICIZZATO  
IN ORIZZONTALE E VERTICALE 4 STRETCH**

- 94% poliestere - 6% elasthan
- Cerniere nastrate
- Due tasche anteriori con zip
- Due tasche laterali con zip
- Una tasca posteriore con zip
- Elastici in vita e passanti maggiorati
- Due bottoni automatici coperti in vita

## LADY

**GONNA CORTA IN TESSUTO ELASTICIZZATO  
IN ORIZZONTALE E VERTICALE  
4 STRETCH**

- 94% poliestere - 6% elasthan
- Pantaloncini interni nello stesso tessuto
- Una zip sul fianco per facilitarne l'indossamento
- Un taschino anteriore con zip
- Una tasca posteriore con zip
- Elastici in vita
- Due bottoni automatici coperti in vita



STRETCH

YACHT

## MAN

S - M - L - XL - XXL - 3XL  
42/44 - 46/48 - 50/52 - 54/56 - 58/60 - 62/64  
XS  
38/40 solo NAVY



50 pcs

180 g/m<sup>2</sup>



NAVY 996210



GREY 996212



ARMY GREEN 996214



BLACK 996211

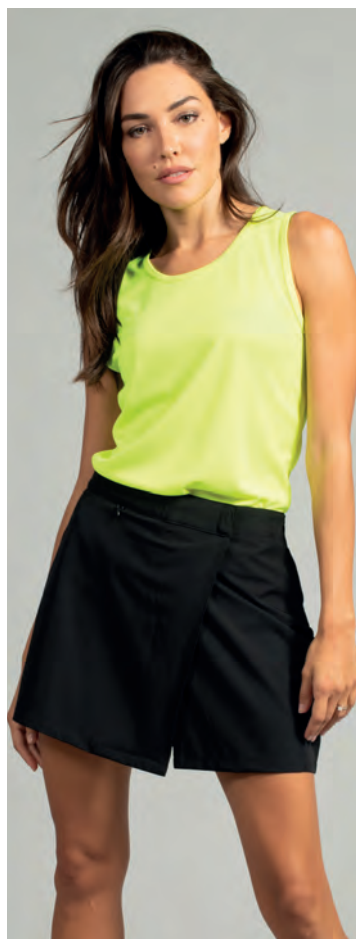
## LADY

S - M - L - XL  
38/40 42 44/46 48/50



50 pcs

180 g/m<sup>2</sup>



NAVY 996230



BLACK 996231



**NEW**  
**YACHT**  
**STRETCH**

**PANTALONE CORTO MULTITASCHE ELASTICIZZATO**

- 79% nylon - 21% elasthan
- Due tasche anteriori
- Una tasca posteriore con zip coperta
- Due tasche laterali con bottoni automatici coperti
- Vita con elastico nella parte posteriore e doppia chiusura con bottone e gancetto interno
- **No label**

S - M - L - XL - XXL - 3XL  
 42/44 - 46/48 - 50/52 - 54/56 - 58/60 - 62/64



50 pcs



190 g/m<sup>2</sup>



Doppia chiusura con bottone e gancetto interno

# SESTRI



NAVY 998080



ICE 998083



ARMY GREEN 998081



BLACK 998082



Tasca posteriore con zip coperta



Tasche laterali con bottoni automatici coperti





NEW

YACHT

STRETCH

### PANTALONE ELASTICIZZATO

- 79% nylon - 21% elasthan
- Vita in tessuto elasticizzato h. cm 5 con cordini interni neri
- Due tasche anteriori con zip nastrate
- Una tasca posteriore aperta
- **No label**



Tasca posteriore aperta

## CAPRI SHORTS

S - M - L - XL - XXL  
42/44 46/48 50/52 54/56 58/60



50 pcs



190 g/m<sup>2</sup>



ARMY GREEN 998051



NAVY 998050

BLACK 998052



Tasche anteriori con zip nastrate,  
vita in tessuto elasticizzato



NEW

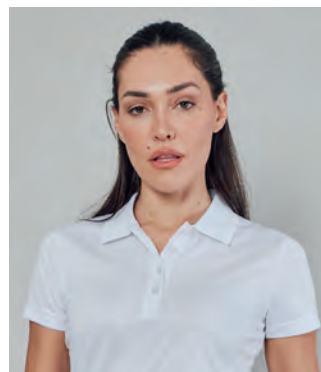
YACHT

STRETCH

# SAINT TROPEZ

## POLO MANICA CORTA ELASTICIZZATA

- 92% nylon – 8% elastane
- **Tessuto traspirante 29000g/M2/24h**
- **Asciugatura rapida**
- Colletto in rib
- Tre bottoni in tinta per la versione Man e Boy, cinque per la versione Lady
- Nastro di rinforzo interno collo
- Fondo manica aperto con cucitura a due aghi
- Spacchetti laterali
- **Protezione raggi solari UPF livello 50+** (tranne colore White)
- Imbustate singolarmente
- **No label**



Colletto in rib, bottoni in tinta



# SAINT TROPEZ MAN

S - M - L - XL - XXL - 3XL



50 pcs



190 g/m<sup>2</sup>



CAT I



NAVY 997980



WHITE 997981



BLACK 997985



RED 997984



ARMY GREEN 997986



ROYAL 997987



ICE 997982



DARK GREY 997983



# SAINT TROPEZ LADY

S - M - L - XL



50 pcs



190 g/m<sup>2</sup>



CAT I



NAVY 997990



WHITE 997991



BLACK 997992

# SAINT TROPEZ BOY

M - L - XL - XXL

5/6 7/8 9/11 12/13



50 pcs



190 g/m<sup>2</sup>



WHITE 998000



Tessuto traspirante 29000g/M2/24h





NEW

YACHT

# NIZZA

## T-SHIRT MANICA CORTA ELASTICIZZATA

- 92% nylon – 8% elastane
- Girocollo
- **Tessuto traspirante 29000g/M2/24h**
- **Asciugatura rapida**
- **Protezione raggi solari UPF livello 50+**  
(tranne colore White)
- Nastro di rinforzo interno collo
- Cuciture laterali
- Fondo manica aperto con cucitura a due aghi
- Imbustata singolarmente
- **Vendibili singolarmente**

Man S - M - L - XL - XXL - 3XL

Lady S - M - L - XL



100 pcs



190 g/m<sup>2</sup>



CAT I



# NIZZA MAN



NAVY 998010



WHITE 998011



DARK GREY 998013



ICE 998012



ROYAL 998017



BLACK 998015



RED 998014



ARMY GREEN 998016



# NIZZA LADY



NAVY 998020



WHITE 998021



BLACK 998022

# NIZZA BOY

M - L - XL - XXL  
5/6 7/8 9/11 12/13



100 pcs



190 g/m<sup>2</sup>



WHITE 998030



Tessuto traspirante





**NEW**

**YACHT**

**STRETCH**

**FELPA MADE IN ITALY ELASTICIZZATA**

- Composizione: 70% cotone 25% poliestere 5% elastane
- Tessuto interlock
- Cappuccio foderato con cordini
- Zip lunga
- Nastro di rinforzo interno collo
- Tasche a marsupio
- Polsini e fondo maglia in costina elasticizzata
- **No label**

Man S - M - L - XL - XXL

Lady S - M - L - XL



20 pcs



290 g/m<sup>2</sup>



Made in Italy



Cappuccio foderato con cordini

**SARDEGNA MAN**

**LADY**



NAVY 998340



BLACK 998341



BLACK 998350



**NEW**  
**YACHT**  
**STRETCH**

**FELPA MADE IN ITALY IN FRENCH TERRY ELASTICIZZATA**

- Composizione: 70% cotone 25% poliestere 5% elastane
- Tessuto interlock
- **Non felpata internamente**
- Cappuccio foderato con cordini
- Nastro di rinforzo interno collo
- Tasche a marsupio
- Polsini e fondo maglia in costina elasticizzata
- **No label**

Man S - M - L - XL - XXL

Lady S - M - L - XL



20 pcs



260 g/m<sup>2</sup>



Made in Italy



Cappuccio foderato con cordini

**CORSICA MAN**

**LADY**



NAVY 998360



BLACK 998361



BLACK 998370





NEW

YACHT

STRETCH

### FELPA MADE IN ITALY ELASTICIZZATA

- Composizione: 70% cotone 25% poliestere 5% elastane
- Tessuto interlock
- Zip lunga
- Nastro di rinforzo interno collo
- Tasche a marsupio
- Polsini e fondo maglia in costina elasticizzata
- **No label**

S - M - L - XL - XXL



20 pcs



290 g/m<sup>2</sup>



Made in Italy



Tasche a marsupio

# COSTA AZZURRA



NAVY 998390



BLACK998391





NEW

YACHT

STRETCH

### FELPA MADE IN ITALY IN FRENCH TERRY ELASTICIZZATA

- Composizione: 70% cotone 25% poliestere 5% elastane
- Tessuto interlock
- **Non felpata internamente**
- Zip lunga
- Nastro di rinforzo interno collo
- Tasche a marsupio
- Polsini e fondo maglia in costina elasticizzata
- **No label**

S - M - L - XL - XXL



20 pcs



260 g/m<sup>2</sup>



Made in Italy



Tasche a marsupio

# DALMAZIA



NAVY 998400



BLACK 998401



# 4 STRETCH





**4 STRETCH**



# 4 STRETCH

## ARTICOLI ABBINABILI IN TRE COLORI.

In questa linea sono presenti alcuni articoli che utilizzano un tessuto **STRETCH in 4 direzioni** per garantire il massimo comfort all'utilizzatore.



### ADAMELLO LIGHT - MEDIUM

Pantalone lungo elasticizzato

STRETCH

BLACK  
GREY  
NAVY



### ADAMELLO SOFTSHELL

Pantalone lungo elasticizzato

STRETCH

BLACK  
GREY  
NAVY



### ADAMELLO SHORTS

Pantalone corto elasticizzato

STRETCH

BLACK  
GREY  
NAVY



### TONALE LIGHT - MEDIUM

Pantalone lungo elasticizzato

STRETCH

BLACK  
GREY  
NAVY



### TONALE SHORTS

Pantalone corto elasticizzato

STRETCH

BLACK  
GREY  
NAVY



### TONALE SOFTSHELL

Pantalone lungo

STRETCH

BLACK  
GREY  
NAVY



## APRICA LIGHT - MEDIUM

Giubbino elasticizzato

STRETCH

BLACK  
GREY  
NAVY



## APRICA HEAVY

Giubbino imbottito elasticizzato

STRETCH

BLACK  
GREY  
NAVY



## LOSANNA

Giubbino softshell imbottito

BLACK  
GREY  
NAVY



## BRENTA

Giubbino in softshell

BLACK  
GREY  
NAVY



## SION

Giubbino in softshell

BLACK  
GREY  
NAVY



## PINZOLO

Gilet in softshell

BLACK  
GREY  
NAVY



## BORMIO

Gilet in softshell imbottito

BLACK  
GREY  
NAVY



## LABRADOR

Pile zip lunga

STRETCH

BLACK  
GREY  
NAVY



## LIVIGNO

Pile zip corta

STRETCH

BLACK  
GREY  
NAVY



## STAMFORD

Felpa cappuccio

BLACK  
GREY  
NAVY



## OREGON

Felpa cappuccio zip lunga

BLACK  
GREY  
NAVY



## INDIANAPOLIS

Felpa zip lunga

BLACK  
GREY  
NAVY



## MILWAUKEE

Felpa zip corta

BLACK  
GREY  
NAVY



## BRUXELLES

Polo piqué manica lunga

NEW

BLACK  
GREY  
NAVY



## BORDEAUX

Polo piqué elasticizzata

STRETCH

BLACK  
GREY  
NAVY



## FLORIDA

Polo jersey manica corta

NEW

BLACK  
GREY  
NAVY



## IMPERIA

T-Shirt manica corta

BLACK  
GREY  
NAVY



## LATINA

T-Shirt manica lunga

NEW

BLACK  
GREY  
NAVY





- 3 STRATI
- WATERPROOF
- IMBOTTITO
- 4 STRETCH



Maniche staccabili



Stampa rifrangente posteriore, piping giallo fluo sulla schiena

# LOSANNA

## GIUBBINO IN SOFT SHELL A TRE STRATI IMPERMEABILE E IMBOTTITO

- 96% poliestere - 4% elasthan
- Impermeabilità 8000 mm/H<sub>2</sub>O
- Traspirabilità 1000 g/M<sup>2</sup>/24h
- Fodera in poliestere con cuciture verticali
- No label
- Imbottitura in poliestere
- Stampa rifrangente anteriore
- Stampa rifrangente posteriore sul fianco
- Piping giallo fluo anteriore sulle spalle e posteriore sulla schiena
- **Maniche staccabili** mediante zip coperta
- Cerniere nastrate
- Cappuccio imbottito con coulisse, staccabile mediante zip coperta
- Una tasca sul petto con zip
- Due tasche esterne con zip
- Una tasca con zip sul braccio e doppio portapenne
- Una tasca interna portafoglio con velcro
- Tessuto a protezione del mento con logo 4STRETCH
- Polsini elastici regolabili con velcro
- Coulisse al fondo

S - M - L - XL - XXL - 3XL



10 pcs



320 g/m<sup>2</sup> + 160 g/m<sup>2</sup>



CAT I



NAVY 994480



GREY 994482



BLACK 994481





**3 STRATI**

**WATERPROOF**

**4 STRETCH**



Cappuccio estraibile mediante zip



Stampa rifrangente posteriore piping giallo fluo sulla schiena

# SION

## GIUBBINO IN SOFTSHELL A TRE STRATI, IMPERMEABILE E TRASPIRANTE

- 96% poliestere - 4% elasthan
- Interno in pile antipilling
- Impermeabilità 8000 mm/H<sub>2</sub>O
- Traspirabilità 1000 g/M<sup>2</sup>/24h
- No label
- Stampa rifrangente anteriore
- Stampa rifrangente posteriore sul fianco
- Piping giallo fluo anteriore sulle spalle e posteriore sulla schiena
- Cappuccio estraibile mediante zip
- Cerniere nastrate
- Una tasca sul petto con zip
- Due tasche esterne con zip
- Tessuto a protezione del mento con logo 4STRETCH
- Tessuto elastico ai polsi
- Tessuto elastico al fondo

S - M - L - XL - XXL - 3XL



20 pcs



320 g/m<sup>2</sup>



CAT I



NAVY 994490



GREY 994492



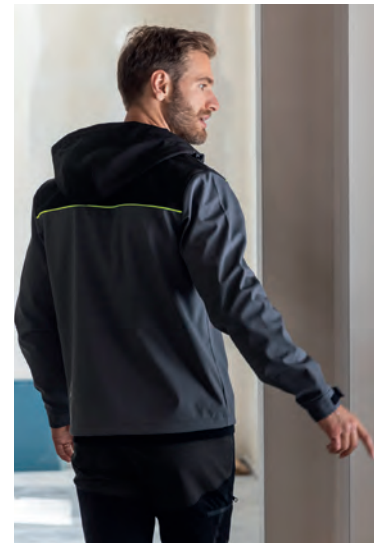
BLACK 994491



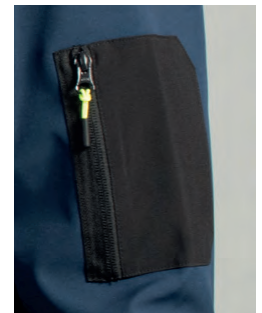
3 STRATI

WATERPROOF

4 STRETCH



Cappuccio con coulisse,  
piping giallo fluo sulla schiena



Una tasca con zip sul braccio

# BRENTA

## GIUBBINO IN SOFTSHELL A TRE STRATI, IMPERMEABILE E TRASPIRANTE

- 95% poliestere – 5% elastane
- Interno in pile antipilling
- Impermeabilità 8000 mm/H<sub>2</sub>O
- Traspirabilità 1000 g/M<sup>2</sup>/24h
- Cappuccio con coulisse
- Fodera in tessuto traforato nel cappuccio
- Nastro di rinforzo interno collo con tessuto appendiabito
- Cerniere nastrate YKK
- Una tasca sul petto con zip
- Piping giallo fluo anteriore sulle spalle e posteriore sulla schiena
- Una stampa rifrangente sul petto
- Due tasche esterne con zip
- Una tasca con zip sul braccio
- Tessuto a protezione del mento
- Polsini regolabili con velcro
- Coulisse al fondo
- No label

S - M - L - XL - XXL - 3XL



15 pcs



320 g/m<sup>2</sup>



CAT I



NAVY 996342



GREY 996341



BLACK 996340



Polsini regolabili  
con velcro



**GILET IN SOFT SHELL A TRE STRATI  
IMBOTTITO, IMPERMEABILE E  
TRASPIRANTE**

- **96% poliestere - 4% elasthan**
- **Impermeabilità 8000 mm/H<sub>2</sub>O**
- **Traspirabilità 1000 g/M<sup>2</sup>/24h**
- Fodera in poliestere con cuciture verticali
- **Imbottitura in poliestere**
- **No label**
- Stampa rifrangente anteriore
- Stampa rifrangente posteriore sul fianco
- Piping giallo fluo anteriore sulle spalle e posteriore sulla schiena
- Cerniere nastrate
- Una tasca sul petto con zip
- Due tasche esterne con zip
- Una tasca interna portafoglio con velcro
- Tessuto a protezione del mento con logo 4STRETCH
- Nastro di rinforzo giallo fluo interno collo con gancio appendiabito
- Coulisse al fondo

**3 STRATI**

**WATERPROOF**

**IMBOTTITO**

**4 STRETCH**



Stampa rifrangente posteriore, piping giallo fluo sulla schiena.

# BORMIO

S - M - L - XL - XXL - 3XL



15 pcs



320 g/m<sup>2</sup> + 160 g/m<sup>2</sup>



CAT I



NAVY 994510



BLACK 994511



GREY 994512



Tasca interna portafoglio, imbottitura in poliestere





**3 STRATI**

**WATERPROOF**

**4 STRETCH**

**GILET IN SOFT SHELL A TRE STRATI  
IMPERMEABILE E TRASPIRANTE**

- **96% Poliestere - 4% Elastan**
- **Impermeabilità 8000 mm/H<sub>2</sub>O**
- **Traspirabilità 1000 g/M<sup>2</sup>/24h**
- Stampe rifrangenti anteriori e posteriori sul fianco
- Piping giallo fluo sulle spalle anteriori e sulla schiena
- **Cerniere nastrate YKK**
- Una tasca sul petto con zip
- Due tasche esterne con zip
- Tessuto a protezione del mento con logo 4STRETCH
- Tessuto appendiabito
- Tessuto elastico al fondo
- **No label**



Stampe rifrangenti posteriori, piping giallo fluo sulla schiena

# PINZOLO

S - M - L - XL - XXL - 3XL



20 pcs



320 g/m<sup>2</sup>



CAT I



NAVY 994530



BLACK 994531



GREY 994532



Tessuto proteggi mento con stampa 4 stretch



**STRETCH**

**4 STRETCH**

**GIUBBINO IN TESSUTO 4 STRETCH ELASTICIZZATO IN ORIZZONTALE E VERTICALE PER IL MASSIMO COMFORT**

- **90% nylon – 10% elastane**

- Imbottitura in poliestere
- Fodera in poliestere
- Stampe rifrangenti anteriori e posteriori sul fianco
- Piping giallo fluo sulle spalle anteriori e sulla schiena
- Cappuccio estraibile mediante zip
- Cerniere nastrate
- Una tasca sul petto con zip
- Due tasche esterne con zip
- Una tasca interna portafoglio con zip
- Tessuto a protezione del mento con logo 4STRETCH
- Tessuto elastico ai polsi
- Coulisse al fondo
- **No label**

S - M - L - XL - XXL - 3XL



15 pcs



250 g/m<sup>2</sup> + 180 g/m<sup>2</sup>



CAT I



Piping giallo fluo sulla schiena, cappuccio estraibile

# APRICA HEAVY



NAVY  
994772



BLACK  
994770



GREY  
994771





**GIUBBINO IN TESSUTO 4 STRETCH  
ELASTICIZZATO IN ORIZZONTALE E  
VERTICALE PER IL MASSIMO COMFORT**

- 90% nylon – 10% elastane
- Stampe rifrangenti anteriori e posteriori sul fianco
- Piping giallo fluo sulle spalle anteriori e sulla schiena
- Cappuccio estraibile mediante zip
- Cerniere nastrate
- Una tasca sul petto con zip
- Due tasche esterne con zip
- Tessuto a protezione del mento con logo 4STRETCH
- Tessuto elastico ai polsi
- Tessuto elastico al fondo
- **No label**

**STRETCH**

**4 STRETCH**

# APRICA LIGHT

S - M - L - XL - XXL - 3XL



40 pcs



140 g/m<sup>2</sup>



CAT I



NAVY 994551



GREY 994552



BLACK 994550



Piping giallo fluo sulla schiena

# APRICA MEDIUM

S - M - L - XL - XXL - 3XL



40 pcs



260 g/m<sup>2</sup>



CAT I



NAVY 994561



GREY 994562



BLACK 994560



Transfert 4 STRETCH  
su tessuto proteggi mento,  
gancio appendiabito  
giallo fluo



S - M - L - XL - XXL - 3XL



15 pcs



280 g/m²



**STRETCH**

**4 STRETCH**



Tasca sul petto con zip giallo fluo, nastro di rinforzo con gancio appendiabito giallo fluo



Tessuto interlock elasticizzato sui fianchi, due tasche con zip

# LABRADOR

## PILE ANTIPILLING

- 100% poliestere
- **No label**
- Fianchi, spalle, parte superiore della schiena, colletto e avambracci in tessuto interlock accoppiato ed elasticizzato
- Piping giallo fluo anteriore sulle spalle e posteriore sulla schiena
- **Cerniere nastrate YKK**
- Zip lunga
- Nastro di rinforzo interno collo giallo fluo con tessuto appendiabito
- Una tasca sul petto con zip giallo fluo
- Triplo portapenne sul braccio
- Due tasche con zip
- Tessuto elastico ai polsi
- Coulisse al fondo



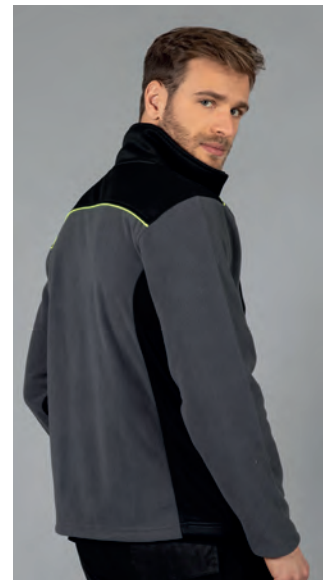
NAVY 994430



GREY 994432



BLACK 994431



Tessuto elastico ai polsi



**STRETCH**  
**4 STRETCH**

S - M - L - XL - XXL - 3XL



15 pcs



280 g/m²



CAT I



Tessuto interlock sui fianchi,  
due tasche con zip



Piping giallo fluo sulla schiena

# LIVIGNO

## PILE ANTIPILLING

- 100% poliestere
- Fianchi, spalle, parte superiore della schiena e avambracci in tessuto interlock accoppiato ed elasticizzato
- Piping giallo fluo anteriore sulle spalle e posteriore sulla schiena

- **Cerniere nastrate YKK**
- Zip corta
- Nastro di rinforzo interno collo giallo fluo con tessuto appendiabito
- Triplo portapenne sul braccio

- Due tasche con zip
- Tessuto elastico ai polsi
- Coulisse al fondo
- **No label**



NAVY 994440



GREY 994442



BLACK 994441





Cappuccio con fodera traforata



Piping giallo fluo anteriore e posteriore, una tasca con zip sul braccio, due tasche con zip

# OREGON

## FELPA 60% COTONE - 40% POLYESTERE

- Spalle in tessuto interlock accoppiato elasticizzato
- Cappuccio con fodera in tessuto traforato e cordini in tinta
- Colletto rialzato
- Nastro di rinforzo interno collo giallo fluo con tessuto appendiabito
- Piping giallo fluo anteriore e posteriore

- Zip lunga
- Cerniere nastrate YKK
- Due tasche con zip
- Una tasca con zip sul braccio
- Polsini e fondo maglia in costina elasticizzata
- Cuciture ribattute
- **No label**

S - M - L - XL - XXL - 3XL



15 pcs



280 g/m²



CAT I



NAVY 996332



GREY 996331



BLACK 996330



4 STRETCH



Piping giallo fluo anteriore e posteriore



Cappuccio foderato in jersey giallo fluo

# STAMFORD

## FELPA BICOLORE 80% COTONE – 20% POLYESTERE

- Cappuccio foderato in jersey giallo fluo
- Cordini neri
- Attaccatura collo incrociata
- Piping giallo fluo anteriore e posteriore
- Tasca a marsupio
- Polsini e fondo maglia in costina elasticizzata
- Nastro di rinforzo giallo fluo all'interno del collo
- Cuciture ribattute

S - M - L - XL - XXL - 3XL



20 pcs



280 g/m<sup>2</sup>



CAT I



NAVY 994570



GREY 994572



BLACK 994571





4 STRETCH

**FELPA BICOLORE**  
**80% COTONE – 20% POLYESTERE**

- Collo a lupetto
- Zip lunga
- **Cerniere nastrate YKK**
- Piping giallo fluo anteriore sulle spalle e posteriore sulla schiena
- Una tasca con zip sul petto
- Una tasca sul braccio con zip e doppio portapenne
- Due tasche con zip
- Collo, polsini e fondo maglia in costina elasticizzata
- Nastro di rinforzo giallo fluo all'interno del collo
- Cuciture ribattute

S - M - L - XL - XXL - 3XL



20 pcs



280 g/m<sup>2</sup>



CAT I



Piping giallo fluo sulla schiena



Una tasca sul braccio con zip e doppio portapenne

# INDIANAPOLIS



BLACK 994581



NAVY 994580



GREY 994582



Piping giallo fluo sulla schiena



Triplo portapenna sul braccio

# MILWAUKEE

## FELPA 60% COTONE - 40% POLYESTERE

- Spalle, fianchi, avambracci e parte superiore della schiena in tessuto interlock accoppiato elasticizzato
- Collo a lupetto
- Nastro di rinforzo interno collo giallo fluo e tessuto appendiabili
- Zip corta
- Cerniere nastrate YKK
- Una tasca con zip giallo fluo sul petto
- Due tasche con zip
- Triplo portapenna sul braccio
- Piping giallo fluo sulle spalle e sulla schiena
- Polsini e fondo maglia in costina elasticizzata
- Cuciture ribattute
- No label

S - M - L - XL - XXL - 3XL



20 pcs



280 g/m<sup>2</sup>



CAT I



NAVY 997550



GREY 997551



BLACK 997552





**3 STRATI**  
**WATERPROOF**  
**4 STRETCH**

**PANTALONE IN SOFT SHELL A 3 STRATI IMPERMEABILE**

- 96% poliestere - 4% elasthan
- Impermeabilità 8000 mm/H<sub>2</sub>O
- Traspirabilità 1000 g/m<sup>2</sup>/24h
- Tessuto antiabrasione 92% poliestere - 8% elasthan
- **Interno in pile antipilling**
- Stampa rifrangente anteriore e posteriore
- Cerniere nastrate
- Due tasche esterne con zip
- Una tasca laterale con zip
- Doppia tasca posteriore portametro e portautensili, con piping giallo fluo e logo 4STRETCH
- Una tasca posteriore con velcro
- Tessuto antiabrasione sulle ginocchia con piping giallo fluo
- Tessuto antiabrasione nella parte interna del fondo gamba
- Elastici in vita e passanti maggiorati
- Bottone automatico in vita coperto
- **Nessun elemento graffiante**
- **No label**

S - M - L - XL - XXL - 3XL  
 42/44 - 46/48 - 50/52 - 54/56 - 58/60 - 62/64



20 pcs



320 g/m<sup>2</sup>



CAT I



Stampa rifrangente anteriore

**TONALE SOFTSHELL**



GREY 994592



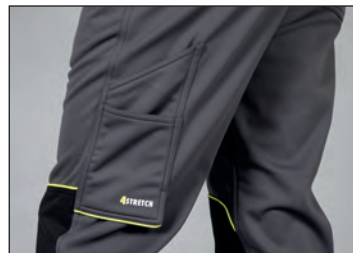
NAVY 994590



BLACK 994591



Elastici in vita e passanti maggiorati, una tasca posteriore con velcro e con stampa rifrangente



Doppia tasca posteriore portametro e portautensili con piping giallo fluo e logo 4STRETCH



STRETCH

4 STRETCH

# TONALE LIGHT

S - M - L - XL - XXL - 3XL  
42/44 - 46/48 - 50/52 - 54/56 - 58/60 - 62/64



40 pcs



140 g/m<sup>2</sup>



CAT I



BLACK  
994601



GREY  
994602



NAVY  
994600

# TONALE MEDIUM

## PANTALONE IN TESSUTO 4 STRETCH ELASTICIZZATO IN ORIZZONTALE E VERTICALE PER IL MASSIMO COMFORT

- **90% nylon – 10% elastane**
- Tessuto di rinforzo color nero, in nylon 400D antistrappo
- Stampe rifrangenti anteriori e posteriori
- Due tasche anteriori
- Due tasche applicate in tessuto antistrappo con bottoni automatici coperti
- Una tasca laterale in tessuto antistrappo con gancio estraibile portachiave o portabadge; doppio portapenne e passante porta utensile
- Doppia tasca posteriore portametro e portautensili in tessuto antistrappo e logo 4STRETCH
- Due tasche posteriori con velcro, in tessuto antistrappo
- Tessuto antistrappo sulle ginocchia con piping giallo fluo
- Tessuto antistrappo allungabile al fondo gamba
- Piping giallo fluo sulla tasca laterale e posteriore
- Elastici in vita e passanti maggiorati
- Bottone automatico in vita coperto
- **Triple cuciture**
- **Nessun elemento graffiante**
- **No label**

S - M - L - XL - XXL - 3XL  
42/44 - 46/48 - 50/52 - 54/56 - 58/60 - 62/64



40 pcs



260 g/m<sup>2</sup>



CAT I



BLACK  
994611



GREY  
994612



NAVY  
994610



Tasca laterale



Doppia tasca posteriore  
con logo 4 STRETCH



Elastici in vita e passanti maggiorati



## PANTALONE IN SOFTSHELL A 3 STRATI IMPERMEABILE

- 95% poliestere - 5% elasthan
- Impermeabilità 8000 mm/H<sub>2</sub>O
- Traspirabilità 1000 g/M<sup>2</sup>/24h
- Interno in pile antipilling
- Tessuto antiabrasione elasticizzato
- 92% poliestere - 8% elastane su ginocchia e sedere
- Cerniere nastrate
- Due tasche con zip
- Una tasca laterale con zip
- Una tasca posteriore con zip
- Impunture giallo fluo sulle ginocchia
- Elastici in vita e passanti maggiorati
- Bottone automatico in vita coperto
- **No label**

S - M - L - XL - XXL - 3XL  
42/44 - 46/48 - 50/52 - 54/56 - 58/60 - 62/64



20 pcs



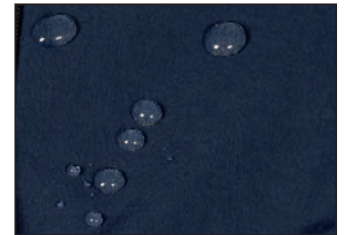
320 g/m<sup>2</sup>



CAT I



Tessuto di rinforzo antiabrasione elasticizzato



Impermeabilità 8000 mm/H<sub>2</sub>O

## ADAMELLO SOFTSHELL

3 STRATI

WATERPROOF

4 STRETCH

STRETCH



GREY 995921



NAVY 995922



BLACK 995920



Elastici in vita e passanti maggiorati, tasca posteriore con zip



Tessuto di rinforzo antiabrasione elasticizzato sulle ginocchia con impunture giallo fluo

# ADAMELLO LIGHT

S - M - L - XL - XXL - 3XL  
42/44 - 46/48 - 50/52 - 54/56 - 58/60 - 62/64



40 pcs



140 g/m<sup>2</sup>



CAT I



BLACK 995932



GREY 995930



NAVY 995931

# ADAMELLO MEDIUM

S - M - L - XL - XXL - 3XL  
42/44 - 46/48 - 50/52 - 54/56 - 58/60 - 62/64



40 pcs



260 g/m<sup>2</sup>



CAT I



BLACK 995902



GREY 995900



NAVY 995901

## PANTALONE IMPERMEABILE IN TESSUTO ELASTICIZZATO IN ORIZZONTALE E VERTICALE 4 STRETCH

- Tessuto principale in 90% nylon - 10% elastane
- Tessuto antiabrasione elasticizzato 96% poliestere - 4% elastane su ginocchia, interno gamba e sedere
- Cerniere nastrate
- **Triple cuciture**
- Due tasche anteriori con zip
- Una tasca laterale con zip
- Una tasca posteriore con zip
- Impunture giallo fluo sulle ginocchia
- Elastici in vita e passanti maggiorati
- Bottone automatico in vita coperto
- **No label**



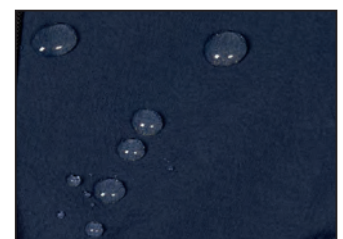
Tasca posteriore con zip, tessuto di rinforzo antiabrasione elasticizzato sul sedere



Tessuto di rinforzo antiabrasione elasticizzato sulle ginocchia con impunture giallo fluo



Triple cuciture



Impermeabilità 8000 mm/H<sub>2</sub>O





**STRETCH**

**4 STRETCH**

**PANTALONE CORTO IN TESSUTO 4 STRETCH  
ELASTICIZZATO IN ORIZZONTALE E VERTICALE  
PER IL MASSIMO COMFORT**

- **90% nylon – 10% elastane**
- Tessuto di rinforzo color nero, in nylon 400D antistrappo
- Stampe rifrangenti anteriori e posteriori
- Due tasche anteriori
- Due tasche applicate in tessuto antistrappo con bottoni automatici coperti
- Una tasca laterale in nylon 400D antistrappo con gancio estraibile portachave o portabadge; doppio portapenne e passante porta utensile
- Doppia tasca posteriore portametro e portautensili in nylon 400D antistrappo e logo 4STRETCH
- Due tasche posteriori con velcro, in nylon 400D antistrappo
- Piping giallo fluo sulla tasca laterale e posteriore
- Elastici in vita e passanti maggiorati
- Botone automatico in vita coperto
- Triple cuciture
- **Nessun elemento graffiante**
- **No label**

S - M - L - XL - XXL - 3XL  
42/44 46/48 50/52 54/56 58/60 62/64

  
60 pcs

  
140 g/m<sup>2</sup>

  
CAT I

# TONALE SHORTS



NAVY 994620



GREY 994622



Tasca laterale in nylon 400D antistrappo con gancio estraibile portachave o portabadge; doppio portapenne e passante porta utensile



Doppia tasca portametro e portautensili in nylon 400D antistrappo e logo 4STRETCH



BLACK 994621





**STRETCH**  
**4 STRETCH**

**PANTALONE IN TESSUTO ELASTICIZZATO  
IN ORIZZONTALE E VERTICALE 4 STRETCH**

- Tessuto principale in **90% nylon – 10% elasthan**
- Tessuto antiabrasione elasticizzato  
**96% poliestere – 4% elasthan** sul sedere
- **Triple cuciture**
- Cerniere nastrate
- Due tasche anteriori con zip
- Una tasca laterale con zip
- Una tasca posteriore con zip
- Elastici in vita e passanti maggiorati
- Bottone automatico in vita coperto
- **No label**

S - M - L - XL - XXL - 3XL  
42/44 - 46/48 - 50/52 - 54/56 - 58/60 - 62/64



60 pcs



140 g/m<sup>2</sup>



CAT I

# ADAMELLO SHORTS



GREY 995910



NAVY 995911

BLACK 995912



Una tasca posteriore con zip,  
tessuto di rinforzo antiabrasione elasticizzato





NEW

4 STRETCH

### POLO MANICA CORTA IN JERSEY

- 100% cotone
- Colletto in rib
- Cerniera nastrata
- Nastro di rinforzo interno collo giallo fluo
- Fondo manica in rib giallo fluo
- Piping giallo fluo sui fianchi (anteriori e posteriori)
- Spacchetti laterali con nastro di rinforzo giallo fluo
- Imbustate singolarmente

S - M - L - XL - XXL - 3XL



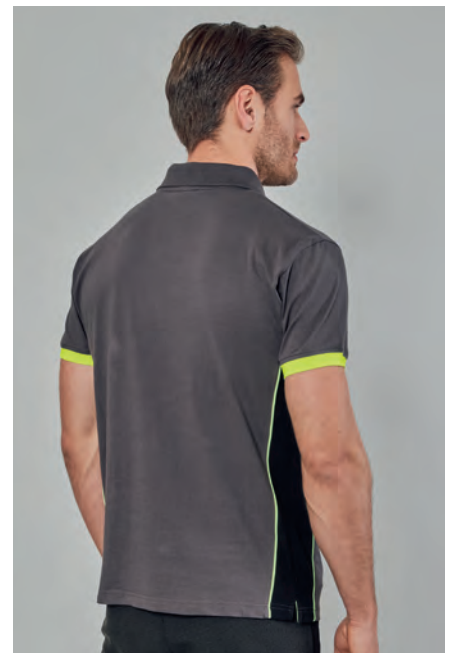
40 pcs



165 g/m<sup>2</sup>



CAT I



Fondo manica in rib giallo fluo,  
piping giallo fluo sui fianchi

# FLORIDA



NAVY 998170



GREY 998172



BLACK 998171



**STRETCH**

**4 STRETCH**

### POLO MANICA CORTA ELASTICIZZATA

- 95% cotone - 5% elasthan
- Tre bottoni in tinta cuciti con filo giallo fluo
- Colletto e polsini in rib
- Nastro di rinforzo interno collo in colore giallo fluo
- Piping giallo fluo anteriore sulle spalle e posteriore sulla schiena
- Taschino sul petto con cuciture giallo fluo, suddiviso in 3 spazi portapenne
- Spacchetti laterali con nastro di rinforzo in colore giallo fluo
- Imbustate singolarmente

S - M - L - XL - XXL - 3XL



40 pcs



200 g/m<sup>2</sup>



CAT I



Piping giallo fluo sulla schiena

# BORDEAUX



NAVY 994630



GREY 994632



BLACK 994631





NEW

STRETCH

4 STRETCH

### POLO MANICA LUNGA ELASTICIZZATA

- 95% cotone - 5% elasthan
- Tre bottoni in tinta cuciti con filo giallo fluo
- Colletto e polsini in rib
- Nastro di rinforzo interno collo in colore giallo fluo
- Piping giallo fluo anteriore sulle spalle, posteriore sulla schiena e sui fianchi
- Taschino sul petto con cuciture giallo fluo, suddiviso in 3 spazi portapenne
- Spacchetti laterali con nastro di rinforzo in colore giallo fluo
- Imbustate singolarmente

S - M - L - XL - XXL - 3XL



40 pcs



200 g/m<sup>2</sup>



CAT I



Piping giallo fluo su schiena e fianchi

# BRUXELLES



NAVY 997622



GREY 997621



BLACK 997620



NEW

4 STRETCH

### T-SHIRT MANICA LUNGA

- 100% cotone
- Girocollo
- **Protezione raggi solari UPF livello 50+** (tranne colore White)
- Colletto basso h cm 1,2
- Nastro interno collo in colore giallo fluo
- Cuciture laterali per una migliore vestibilità
- Piping anteriore giallo fluo sulle spalle e posteriore sulla schiena
- Imbustate singolarmente
- Vendibili singolarmente o in busta da 10 pezzi

S - M - L - XL - XXL - 3XL



10 pcs



60 pcs



165 g/m<sup>2</sup>



CAT I



UV



Piping giallo fluo sulla schiena

# LATINA



NAVY 998602



GREY 998601



BLACK 998600



### T-SHIRT MANICA CORTA

- 100% cotone
- Girocollo
- **Protezione raggi solari UPF livello 50+** (tranne colore White)
- Colletto basso h cm 1,2
- Nasto interno collo in colore giallo fluo
- Cuciture laterali per una migliore vestibilità
- Piping anteriore giallo fluo sulle spalle e posteriore sulla schiena
- **Imbustate singolarmente**
- **Vendibili singolarmente o in busta da 10 pezzi**

S - M - L - XL - XXL - 3XL



10 pcs



60 pcs



165 g/m<sup>2</sup>



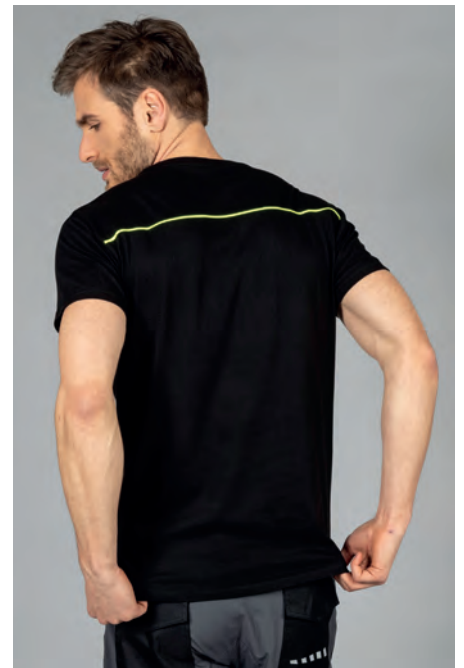
CAT I



UV



4 STRETCH



Piping giallo fluo sulla schiena

# IMPERIA



NAVY 994670



GREY 994672



BLACK 994671



# WORK





**WORK**

# WORK

## ARTICOLI ABBINABILI IN TRE COLORI.

La caratteristica di questa linea è l'elasticità di tessuti classici quali il cotone e il poliestere



### ALICANTE

T-Shirt

GREY  
NAVY



### DURBAN

Polo piqué

GREY  
NAVY



### KENIA

Gilet estivo

GREY  
NAVY  
BLACK



### SIRIA

Giubbino estivo

GREY  
NAVY  
BLACK



### CHICAGO

Polo piqué

GREY  
NAVY



### EGYPT

Pantalone corto

GREY  
NAVY  
BLACK



### SUEZ

Pantalone corto

GREY  
NAVY



### DETROIT

Polo piqué

GREY  
NAVY



### SALONICCO SHORTS

Pantalone corto

GREY  
BLACK  
NAVY



### ZURIGO SHORTS

Pantalone corto

GREY  
BLACK  
NAVY  
BLUE



### HELSINKI

Pantalone lungo

NAVY  
GREY  
BLACK



### ZURIGO TECH

Pantalone lungo

GREY  
NAVY  
BLACK  
BLUE



### ZURIGO REFLECTING

Pantalone lungo

GREY  
NAVY



### ZURIGO LIGHT MAN - LADY

Pantalone lungo

GREY  
NAVY  
BLACK  
BLUE





## ZURIGO HEAVY

Pantalone lungo

**STRETCH** **NEW**

GREY  
NAVY  
BLACK  
BLUE



## ZURIGO MAN - LADY

Pantalone lungo

**STRETCH**

GREY  
BLACK  
NAVY  
BLUE



## SALONICCO

Pantalone lungo

**STRETCH**

GREY  
BLACK  
NAVY  
BLUE



## RIAD

Pantalone lungo

**STRETCH**

GREY  
NAVY  
BLACK



## MELBOURNE

Pantalone lungo

**STRETCH**

GREY  
NAVY  
BLACK



## ALGERI

Pantalone lungo

**STRETCH**

GREY  
NAVY



## MOSTAR

Pantalone lungo

**STRETCH**

GREY  
NAVY  
BLACK



## NOTTINGHAM

Felpa

BLACK  
GREY  
NAVY



## ILLINOIS

Felpa

BLACK  
GREY  
NAVY



## ONTARIO

Pile

BLACK  
GREY  
NAVY



## ORTISEI

Gilet in softshell

GREY  
NAVY  
BLACK



## MERANO

Giubbino in softshell

GREY  
NAVY  
BLACK



## TRIESTE

Gilet in softshell

GREY  
NAVY  
BLACK



## GRAZ

Giubbino in softshell

GREY  
NAVY  
BLACK



## CANAZEI

Giubbino in softshell

**STRETCH** **NEW**

GREY  
NAVY  
BLACK



## CANAZEI HEAVY

Giubbino in softshell imbottito

**STRETCH** **NEW**

GREY  
NAVY  
BLACK



## DRESDA

Gilet imbottito

GREY  
NAVY  
BLACK



## AMSTERDAM

Giubbino imbottito

GREY  
NAVY  
BLACK



- NEW
- 3 STRATI
- WATERPROOF
- IMBOTTITO
- WORK



Maniche staccabili



Piping rifrangente dietro il collo

# CANAZEI HEAVY

## GIUBBINO IMBOTTITO IN SOFT SHELL A 3 STRATI IMPERMEABILE E TRASPIRANTE

- 95% poliestere - 5% elastane
- **Imbottitura in poliestere**
- Fodera in poliestere con cuciture verticali
- **Impermeabilità 6000 mm/H<sub>2</sub>O**
- **Traspirabilità 4000 g/M<sup>2</sup>/24h**
- **Cerniere nastrate YKK**
- **Maniche staccabili**
- Due tasche esterne con zip
- Una tasca sul petto con zip in contrasto con nastratura rifrangente
- Una tasca sul braccio con doppio portapenne
- Una tasca interna portafoglio con velcro
- Piping rifrangente dietro il collo
- Nastro di rinforzo interno collo con gancio appendiabito
- Cerniera centrale con tessuto interno antivento
- Tessuto a protezione del mento
- Polsini regolabili con velcro
- Coulisce al fondo

S - M - L - XL - XXL - 3XL



10 pcs



320 g/m<sup>2</sup> + 150 g/m<sup>2</sup>



NAVY 997941



GREY 997940



BLACK 997942





**NEW**

**3 STRATI**

**WATERPROOF**

**WORK**



Piping rifrangente sulla schiena



Maniche staccabili

# CANAZEI

## GIUBBINO IN SOFT SHELL A 3 STRATI IMPERMEABILE E TRASPIRANTE

- 95% poliestere - 5% elastane
- Interno in pile antipilling
- Impermeabilità 6000 mm/H<sub>2</sub>O
- Traspirabilità 4000 g/M<sup>2</sup>/24h
- Cerniere nastrate YKK
- Maniche staccabili
- Due tasche esterne con zip
- Una tasca sul petto con zip in contrasto con nastratura rifrangente
- Una tasca sul braccio con doppio portapenne
- Piping rifrangente sulla schiena
- Nastro di rinforzo interno collo con gancio appendiabito
- Cerniera centrale con tessuto interno antivento
- Tessuto a protezione del mento
- Polsini regolabili con velcro
- Coulisse al fondo

S - M - L - XL - XXL - 3XL



15 pcs



320 g/m<sup>2</sup>



NAVY  
997931



GREY  
997930



BLACK  
997932



**3 STRATI**

**WATERPROOF**

**WORK**



Cappuccio estraibile mediante zip,  
stampa rifrangente sul fianco  
e sulle spalle



Stampa rifrangente sul tessuto  
a protezione del mento

# GRAZ

## GIUBBINO IN SOFTSHELL A TRE STRATI, IMPERMEABILE

- 100% poliestere
- Interno in pile antipilling
- Impermeabilità 8000 mm/H<sub>2</sub>O
- Traspirabilità 1000 g/M<sup>2</sup>/24h
- Stampe rifrangenti anteriori sulle spalle e sul fianco
- Stampa rifrangente posteriore sulle spalle e sul fianco
- Cappuccio estraibile mediante zip

- Cerniere nastrate YKK
- Una tasca sul petto con zip
- Due tasche esterne con zip
- Tessuto a protezione del mento con stampa rifrangente
- Tessuto elastico ai polsi
- Tessuto elastico al fondo

S - M - L - XL - XXL - 3XL



15 pcs



300 g/m<sup>2</sup>



NAVY 994502



GREY 994501



BLACK 994500





2 STRATI

WATER REPELLENT

WORK



Cappuccio con coulisse e profili rifrangenti

# MERANO

## GIUBBINO IN SOFT SHELL A DUE STRATI CON TRATTAMENTO IDROREPELENTE

- 100% poliestere
- Traspirabilità 14000 g/M2/24h
- Zip centrale con tessuto interno antivento
- Interno in pile antipilling
- Dettagli rifrangenti
- Cerniere nastrate
- Cappuccio con coulisse
- Tessuto appendiabito nel collo
- Una tasca sul petto con zip
- Due tasche esterne con zip
- Tessuto a protezione del mento
- Polsini regolabili con velcro
- Coulisse al fondo

S - M - L - XL - XXL - 3XL



15 pcs



280 g/m<sup>2</sup>



CAT I



NAVY 992050



GREY 992051



BLACK 992052



**3 STRATI**

**WATERPROOF**

**WORK**



Stampa rifrangente posteriore sulle spalle e sul fianco



Stampa rifrangente sul tessuto a protezione del mento

# TRIESTE

## GILET IN SOFT SHELL A TRE STRATI IMPERMEABILE E TRASPIRANTE

- 100% poliestere
- Impermeabilità 8000 mm/H<sub>2</sub>O
- Traspirabilità 1000 g/M<sup>2</sup>/24h
- Stampe rifrangenti anteriori sulle spalle e sul fianco
- Stampa rifrangente posteriore sulle spalle e sul fianco

- Cerniere nastrate YKK
- Una tasca sul petto con zip
- Due tasche esterne con zip
- Tessuto a protezione del mento con stampa rifrangente
- Tessuto elastico ai polsi
- Tessuto elastico al fondo

S - M - L - XL - XXL - 3XL



20 pcs



300 g/m<sup>2</sup>



NAVY 994522



GREY 994521



BLACK 994520



**GILET IN SOFT SHELL A DUE STRATI  
CON TRATTAMENTO IDROREPELENTE**

- Traspirabilità 14000 g/M2/24h
- Cerniera centrale con tessuto interno antivento
- **100% poliestere stretch**
- **Interno in pile antipilling**
- Dettagli rifrangenti
- Cerniere antiacqua
- Una tasca sul petto con zip
- Due tasche esterne con zip
- Tessuto interno a protezione del mento
- Coulisse al fondo

S - M - L - XL - XXL - 3XL



20 pcs



280 g/m<sup>2</sup>



CAT I



Una tasca sul petto con zip,  
dettagli rifrangenti



2 STRATI

WATER REPELLENT

WORK

# ORTISEI



NAVY 992060



GREY 992061



BLACK 992062



Coulisse al fondo



Cappuccio estraibile  
in ripstop



Maniche staccabili

# AMSTERDAM

## GIUBBINO IN POLYESTERE RIPSTOP

- 100% poliestere
- Imbottitura in poliestere
- Fodera in poliestere
- **Maniche staccabili**
- Cappuccio estraibile in ripstop
- Zip nastrate
- Profili rifrangenti sui fianchi
- Una tasca con zip sul petto
- Due tasche esterne con zip
- Una tasca interna portafoglio
- Polsini elastici regolabili con velcro
- Coulisse al fondo
- Una zip interna per personalizzare sul cuore e una per la schiena

S - M - L - XL - XXL - 3XL



10 pcs



195 g/m<sup>2</sup> + 180 g/m<sup>2</sup>



CAT I



NAVY 992401



GREY 992402



BLACK 992403





WORK

STRETCH

!!! SPECIAL PRICE !!!

FINO AD  
ESAURIMENTO

### GIUBBINO MULTITASCHE ELASTICIZZATO

- 98% cotone - 2% elastane
- Non foderato
- **Maniche staccabili**
- Polsini regolabili in due posizioni mediante bottoni automatici
- **Stampe rifrangenti sulle spalle**
- Piping rifrangente posteriore
- Cerniere nastrate
- Tasca sul petto con zip e con triplo portapenna
- Una tasca con zip sul braccio
- Due tasche con zip
- Nastro di rinforzo interno collo



Maniche staccabili



Stampe rifrangenti sulle spalle

# SIRIA

S - M - L - XL - XXL - 3XL



20 pcs



250 g/m<sup>2</sup>



CAT I



NAVY 994250



GREY 994252



BLACK 994251



WORK



Elastico antivento nel giromanica



Tasca interna portafoglio

# DRESDA

## GILET IN POLYESTERE RIPSTOP

- 100% poliestere
- Imbottitura in poliesterere
- Fodera in poliestere
- Zip nastrate
- Profili rifrangenti sui fianchi
- Una tasca con zip sul petto

- Due tasche esterne con zip
- Una tasca interna portafoglio
- Elastico antivento nel giromanica
- Coulisse al fondo
- Una zip interna per personalizzare sul cuore e una per la schiena

S - M - L - XL - XXL - 3XL



15 pcs



195 g/m<sup>2</sup> + 180 g/m<sup>2</sup>



CAT I



NAVY 992510



GREY 992511



BLACK 992512





WORK

STRETCH

**GILET MULTITASCHE  
ELASTICIZZATO**

- 98% cotone - 2% elastane
- Non foderato
- Stampe rifrangenti sulle spalle
- Gancio portabadge o portachiavi
- Tasca sul petto con zip e triplo portapenna
- Due tasche in nylon 400 D antistrappo con bottoni automatici coperti
- Tasca con **portabadge estraibile**
- Passanti per utensili

S - M - L - XL - XXL - 3XL  
4XL solo GREY



30 pcs



250 g/m<sup>2</sup>



CAT I



Tasca con portabadge estraibile

**KENIA**



NAVY 994260



GREY 994262



BLACK 994261





**PILE ANTIPILLING, 100% POLYESTERE**

- **Cerniere nastrate YKK**
- Zip lunga
- Una tasca con zip sul petto
- Due tasche con zip
- Tessuto elastico ai polsi
- Cuciture in contrasto ai bordi delle tasche
- Coulisse al fondo

**XS** - S - M - L - XL - XXL - 3XL - **4XL**



15 pcs



280 g/m²



CAT I

**WORK**



Tasca con zip sul petto



Tessuto elastico ai polsi

# ONTARIO



BLACK 992292



GREY 992291



NAVY 992290





**WORK**

**FELPA 60% COTONE - 40% POLYESTERE**

- Collo a lupetto con nastro di rinforzo interno
- **Cerniere nastrate YKK**
- Zip lunga
- Una tasca con zip sul petto
- Due tasche con zip
- Cucitura di rinforzo in contrasto ai bordi delle tasche
- Cuciture ribattute

S - M - L - XL - XXL - 3XL



20 pcs



280 g/m<sup>2</sup>



Una tasca con zip sul petto, cuciture di rinforzo in contrasto ai bordi delle tasche

# ILLINOIS



NAVY 992310



GREY 992312



BLACK 992311

WORK

# NOTTINGHAM

## FELPA 80% COTONE - 20% POLYESTERE

- Zip corta
- Collo a lupetto
- **Maniche raglan** con piping rifrangente anteriore e posteriore
- Due tasche con zip
- Collo, polsini e fondo maglia in costina elasticizzata
- Nastro di rinforzo interno collo in contrasto
- Cuciture ribattute

S - M - L - XL - XXL - 3XL



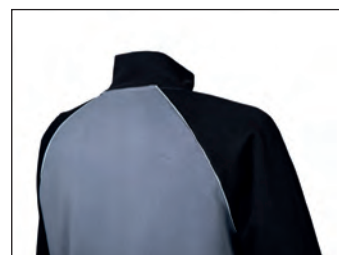
20 pcs



280 g/m<sup>2</sup>



CAT I



Maniche raglan con piping rifrangente anteriore e posteriore



NAVY 993350



BLACK 993351



GREY/BLACK 993352





**STRETCH**  
**WORK**

**PANTALONE MULTITASCHE ELASTICIZZATO**

- Tessuto principale in 65% poliestere - 33% cotone - 2% elasthan
- Tessuto antiabrasione 92% poliestere - 8% elasthan su ginocchia, interno gamba e sedere
- Dettagli rifrangenti
- Due tasche anteriori con zip
- Una tasca con velcro sulla coscia
- Una tasca con zip sulla coscia e un taschino aperto
- Una tasca portautensili o portametro posteriore
- Una tasca posteriore con zip
- Elastici in vita sui fianchi e passanti maggiorati
- Botone automatico in vita coperto

S - M - L - XL - XXL - 3XL  
42/44 - 46/48 - 50/52 - 54/56 - 58/60 - 62/64  
XS solo GREY  
38/40



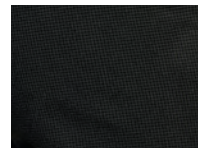
30 pcs



250 g/m²



CAT I



Tessuto di rinforzo antiabrasione

# SALONICCO



GREY 996241



NAVY 996240

BLACK 996242



Tasca con profilo rifrangente, tasca portametro



Due tasche anteriori con zip, tasca con zip sulla coscia e taschino aperto



**STRETCH**

**WORK**

### PANTALONE MULTITASCHE ELASTICIZZATO

- **98% cotone - 2% elastan**

- Tessuto prelavato

- **Fodera interna in maglina di poliestere**

- Dettagli e cuciture in contrasto

- Due tasche anteriori

- Due tasche applicate con bottoni automatici coperti

- Una tasca laterale con gancio portachiaavi o portabadge, doppio portapenna e passante portautensile

- Gancio portamartello

- Tasca portametro

- Taschino portaoggetti

- Due tasche posteriori di cui una con chiusura con velcro

- Portaginocchiere in nylon 400D

- Elastici in vita e passanti maggiorati

- Rinforzo posteriore antistrappo

- Bottone automatico in vita coperto.

- **Nessun elemento graffiante**

S - M - L - XL - XXL - 3XL  
42/44 - 46/48 - 50/52 - 54/56 - 58/60 - 62/64



20 pcs



250 g/m<sup>2</sup> + 110 g/m<sup>2</sup>



CAT I

# MOSTAR



GREY 993731  
details BLACK



NAVY 993730  
details BLACK

BLACK 993732  
details BLACK



Portaginocchiere in nylon 400D



Fodera interna in maglina





**STRETCH**

**WORK**

## PANTALONE MULTITASCHE ELASTICIZZATO

- **98% cotone - 2% elasthan**
- Tessuto prelavato
- Dettagli e cuciture in contrasto
- Due tasche anteriori
- Due tasche applicate con bottoni automatici coperti
- Una tasca laterale con gancio portachiaavi o portabadge, doppio portapenna e passante portautensile
- Gancio portamartello
- Tasca portametro
- Taschino portaoggetti
- Due tasche posteriori di cui una con chiusura con velcro
- Portaginocchiere in nylon 400D
- Elastici in vita e passanti maggiorati
- Rinforzo posteriore antistrappo
- Bottone automatico in vita coperto.
- **Nessun elemento graffiante**

**XS** - S - M - L - XL - XXL - 3XL  
 38/40 42/44 - 46/48 - 50/52 - 54/56 - 58/60 - 62/64  
 4XL  
 66/68 solo GREY



30 pcs



250 g/m<sup>2</sup>



CAT I



Due tasche posteriori di cui una con chiusura con velcro

# RIAD



Gancio portamartello, tasca portametro



Una tasca laterale con gancio portachiaavi o portabadge, doppio portapenna e passante portautensile



NAVY 991820  
details BLACK



GREY 991821  
details BLACK



BLACK 991822  
details BLACK



**STRETCH**

**WORK**

**PANTALONE MULTITASCHE ELASTICIZZATO**

- **98% cotone – 2% elasthan**
- Tessuto prelavato
- **Cerniera YKK**
- Elastici in vita sui fianchi
- Passanti per cintura maggiorati
- Dettagli e cuciture in contrasto
- Due tasche anteriori
- Una tasca laterale a soffietto chiudibile con velcro
- Doppia tasca laterale portametro o portautensili
- Una tasca posteriore chiudibile con velcro
- Bottone automatico in vita coperto
- **Nessun elemento graffiante**

S - M - L - XL - XXL - 3XL  
42/44 - 46/48 - 50/52 - 54/56 - 58/60 - 62/64



30 pcs



260 g/m<sup>2</sup>



CAT I



Una tasca posteriore chiudibile con velcro

**ALGERI**



NAVY 992950  
details BLACK



GREY 992951  
details BLACK



Una tasca laterale chiudibile con velcro



Doppia tasca laterale portametro o portautensili





**STRETCH**

**WORK**

### PANTALONE MULTITASCHE ELASTICIZZATO

- Tessuto in **polyestere 65% - cotone 35%**
- **Tessuto nero elasticizzato sulle gambe e sul posteriore polyestere 95% - spandex 5%**
- Dettagli rifrangenti
- Elastici in vita sui fianchi
- Bottone automatico in vita coperto
- Due tasche anteriori
- Una tasca con zip coperta sul fianco
- Due doppie tasche anteriori con velcro sulle gambe
- Una tasca portautensile posteriore
- Una tasca posteriore con zip coperta
- Fondo gamba regolabile tramite coulisse interna
- **Nessun elemento graffiante**

**XS** - S - M - L - XL - XXL - 3XL  
 38/40 42/44 46/48 50/52 54/56 58/60 62/64  
**XS non disponibile BLACK**



**30 pcs**



**240 g/m<sup>2</sup>**



**CAT I**



Una tasca posteriore con zip coperta, una tasca portautensile, tessuto elasticizzato sul posteriore

# MELBOURNE



GREY 992801



NAVY 992800

BLACK 992802



Due doppie tasche anteriori sulle gambe, una tasca con zip coperta sul fianco



Tessuto elasticizzato sulle gambe



**PANTALONE MULTITASCHE ELASTICIZZATO  
98% COTONE – 2% ELASTAN**

- Tessuto prelavato
- **Cerniera YKK**
- Due tasche anteriori
- Una tasca laterale con piping e chiusura con velcro
- Una tasca posteriore portametro o portautensili
- Una tasca posteriore con piping e chiusura con velcro
- **Tessuto antiabrasione elasticizzato**  
92% poliestere – 8% elasthan **sulle ginocchia**  
con impunture fluo (rifrangenti sul colore Blue)
- **Triple cuciture**
- Impunture di rinforzo in contrasto
- Elastici in vita e passanti maggiorati
- Sacchetto con bottone di scorta
- N.B. Il colore BLUE ha la stessa tonalità del NAVY ma piping rifrangente

S - M - L - XL - XXL - 3XL  
42/44 - 46/48 - 50/52 - 54/56 - 58/60 - 62/64



20 pcs



260 g/m<sup>2</sup>



CAT I

# ZURIGO TECH



NAVY 998210  
piping YELLOW FLUO



GREY 998211  
piping YELLOW FLUO



BLACK 998212  
piping YELLOW FLUO



BLUE 998213  
piping REFLECTIVE

**NEW**  
**STRETCH**  
**WORK**



Tasca posteriore portametro  
o portautensili



Tasca posteriore con piping  
e chiusura con velcro



# ZURIGO LIGHT MAN

S - M - L - XL - XXL - 3XL  
42/44 - 46/48 - 50/52 - 54/56 - 58/60 - 62/64



20 pcs



225 g/m²



CAT I



NAVY 997680  
piping  
YELLOW FLUO



GREY 997682  
piping  
YELLOW FLUO



BLACK 997683  
piping  
YELLOW FLUO



BLUE 997681  
piping  
REFLECTIVE

# ZURIGO LIGHT LADY

S - M - L - XL  
38/40 - 42 - 44/46 - 48/50

XXL solo NAVY  
52/54



20 pcs



225 g/m²



CAT I



NAVY 997690  
piping  
YELLOW FLUO



GREY 997693  
piping  
YELLOW FLUO



BLACK 997692  
piping  
YELLOW FLUO



BLUE 997691  
piping  
REFLECTIVE



Tasca laterale portametro  
o portautensile



Tasca posteriore con piping  
giallo fluo o rifrangente



Tasca laterale con velcro  
e piping

## PANTALONE MULTITASCHE ELASTICIZZATO 98% COTONE - 2% ELASTAN

- Lavorazione ripstop
- Tessuto prelavato
- **Cerniera YKK**
- Due tasche anteriori
- Una tasca laterale con piping e chiusura con velcro
- Una tasca posteriore portametro o portautensili
- Una tasca posteriore con piping e chiusura con velcro
- **Triple cuciture**
- Impunture di rinforzo in contrasto
- Cucitura frontale sotto il ginocchio
- Elastici in vita e passanti maggiorati
- Sacchetto con bottone di scorta
- N.B. Il colore BLUE ha la stessa tonalità del NAVY ma piping rifrangente

NEW  
STRETCH  
WORK



STRETCH

WORK

# ZURIGO MAN

S - M - L - XL - XXL - 3XL  
42/44 - 46/48 - 50/52 - 54/56 - 58/60 - 62/64  
4XL  
66/68 solo NAVY e BLUE



20 pcs



260 g/m²



CAT I



NAVY 994340  
piping  
YELLOW FLUO



GREY 994341  
piping  
YELLOW FLUO



BLACK 994342  
piping  
YELLOW FLUO



BLUE 994343  
piping  
REFLECTIVE

# ZURIGO LADY

S - M - L - XL  
38/40 - 42 - 44/46 - 48/50  
XXL  
52/54 solo NAVY e BLUE



20 pcs



260 g/m²



CAT I



NAVY 994350  
piping  
YELLOW FLUO



GREY 994351  
piping  
YELLOW FLUO



BLACK 994352  
piping  
YELLOW FLUO



BLUE 994353  
piping  
REFLECTIVE

## PANTALONE MULTITASCHE ELASTICIZZATO

- **98% cotone – 2% elasthan**
- Tessuto prelavato
- **Cerniera YKK**
- Due tasche anteriori
- Una tasca laterale con velcro e piping
- Una tasca portametro o portautensili
- Una tasca posteriore con velcro e piping
- Due cuciture anteriori sotto il ginocchio
- Elastici in vita e passanti maggiorati
- **Triple cuciture**
- Cuciture di rinforzo in contrasto
- Sacchetto con bottone di scorta
- N.B. Il colore BLUE ha la stessa tonalità del NAVY ma piping rifrangente



Tasca laterale portametro o portautensile



Tasca posteriore con piping giallo fluo o rifrangente



Tasca laterale con velcro e piping





**NEW**

**WORK**

**STRETCH**

**PANTALONE MULTITASCHE ELASTICIZZATO  
98% COTONE – 2% ELASTAN**

- Tessuto prelavato
- **Cerniera YKK**
- Due tasche anteriori
- Una tasca laterale con piping e chiusura con velcro
- Una tasca posteriore portametro o portautensili
- Una tasca posteriore con piping e chiusura con velcro
- **Triple cuciture**
- Impunture di rinforzo in contrasto
- Cuciture frontali sotto il ginocchio
- Elastici in vita e passanti maggiorati
- Sacchetto con bottone di scorta
- N.B. Il colore BLUE ha la stessa tonalità del NAVY, ma il piping rifrangente

S - M - L - XL - XXL - 3XL  
42/44 46/48 50/52 54/56 58/60 62/64



20 pcs



330 g/m²



CAT I

**ZURIGO HEAVY**



NAVY 997660  
piping YELLOW FLUO



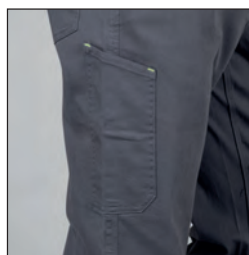
GREY 997661  
piping YELLOW FLUO



BLACK 997666  
piping YELLOW FLUO



BLUE 997663  
piping REFLECTIVE



Tasca laterale portametro o portautensile



Tasca posteriore con piping giallo fluo o rifrangente



Tasca laterale con velcro e piping



**NEW**

**WORK**

**STRETCH**

**PANTALONE MULTITASCHE ELASTICIZZATO**  
**98% COTONE - 2% ELASTAN**

- Tessuto prelavato
- **Cerniera YKK**
- Due tasche anteriori
- Una tasca laterale con velcro
- Una tasca posteriore portametro o portautensili
- Una tasca posteriore con velcro
- **Due bande rifrangenti h. cm 5**
- **Triple cuciture**
- Impunture di rinforzo in contrasto
- Elastici in vita e passanti maggiorati
- Sacchetto con bottone di scorta

**XS** - S - M - L - XL - XXL - 3XL  
 38/40 42/44 46/48 50/52 54/56 58/60 62/64



20 pcs



260 g/m<sup>2</sup>



CAT I



Tasca posteriore  
con velcro



Tasca laterale  
con velcro

**ZURIGO REFLECTING**



NAVY 997790



GREY 997791



## PANTALONE IN TESSUTO ELATICIZZATO IN ORIZZONTALE E VERTICALE 4 STRETCH

- Tessuto in 92% nylon – 8% elasthan
- Triple cuciture
- Due tasche anteriori
- Due tasche laterali con velcro
- Una tasca posteriore con velcro
- Una tasca posteriore aperta
- **Tessuto antiabrasione elasticizzato**  
92% poliestere – 8% elasthan **sulle ginocchia**
- Una stampa rifrangente posteriore sul fondo gamba
- Elastico in vita con passanti maggiorati
- Bottone in metallo con chiusura tradizionale

S - M - L - XL - XXL - 3XL  
42/44 - 46/48 - 50/52 - 54/56 - 58/60 - 62/64



20 pcs



220 g/m<sup>2</sup>



CAT I



Due tasche posteriori

# HELSINKI



NAVY 998180



BLACK 998181



GREY 998182



**NEW**  
**WORK**  
**STRETCH**



Tessuto antiabrasione elasticizzato sulle ginocchia, bande rifrangenti



Una stampa rifrangente posteriore



**STRETCH**

**WORK**

### PANTALONE CORTO MULTITASCHE ELASTICIZZATO

- **98% cotone – 2% elasthan**
- Tessuto prelavato
- Elastici in vita sui fianchi
- Passanti per cintura maggiorati
- Dettagli e cuciture in contrasto
- Due tasche anteriori
- Una tasca laterale a soffietto chiudibile con velcro
- Doppia tasca laterale portametro o portautensili
- Una tasca posteriore chiudibile con velcro
- Bottone automatico in vita coperto
- **Nessun elemento graffiante**

S - M - L - XL - XXL - 3XL  
42/44 46/48 50/52 54/56 58/60 62/64



30 pcs



260 g/m<sup>2</sup>



CAT I



Una tasca laterale  
chiudibile con velcro



Doppia tasca laterale  
portametro o portautensili

# SUEZ



NAVY 992960  
details BLACK



GREY 992961  
details BLACK





**STRETCH**

**WORK**

## PANTALONE CORTO MULTITASCHE ELASTICIZZATO

### - 98% cotone - 2% elasthan

- Tessuto prelavato
  - Dettagli e cuciture in contrasto
  - Due tasche anteriori
  - Due tasche applicate con chiusura con velcro
  - Una tasca laterale con gancio portachiavi o portabadge, doppio portapenna e passante portautensile
  - Gancio portamartello
  - Tasca portametro
  - Taschino portaoggetti
  - Due tasche posteriori di cui una con chiusura con velcro
  - Elastici in vita e passanti maggiorati
  - Rinforzo posteriore antistrappo
  - Bottone automatico in vita coperto.
- Nessun elemento graffiante**

S - M - L - XL - XXL - 3XL  
42/44 46/48 50/52 54/56 58/60 62/64



30 pcs



250 g/m<sup>2</sup>



CAT I



Tasca laterale con gancio portachiavi o portabadge, doppio portapenna e passante portautensile



Gancio portamartello, tasca portametro

# EGYPT



NAVY 991910  
details BLACK



GREY 991911  
details BLACK



BLACK 991912  
details BLACK



**STRETCH**  
**WORK**

## PANTALONE CORTO MULTITASCHE ELASTICIZZATO

- **98% cotone – 2% elasthan**
- Tessuto prelavato
- Due tasche anteriori
- Una tasca laterale con velcro e piping
- Una tasca portametro o portautensili
- Una tasca posteriore con velcro e piping
- Elastici in vita e passanti maggiorati
- Cuciture di rinforzo in contrasto
- Sacchetto con bottone di scorta
- N.B. Il colore BLUE ha la stessa tonalità del NAVY ma piping rifrangente

**S - M - L - XL - XXL - 3XL**  
42/44 46/48 50/52 54/56 58/60 62/64  
**4XL**  
66/68 solo NAVY e BLUE



30 pcs



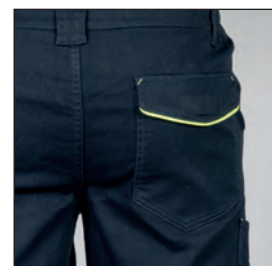
265 g/m<sup>2</sup>



CAT I



Elastici in vita,  
cuciture di rinforzo in contrasto



Tasca posteriore  
con velcro e piping

# ZURIGO SHORTS



NAVY 994360  
piping YELLOW FLUO



GREY 994361  
piping YELLOW FLUO



BLACK 994362  
piping YELLOW FLUO



BLUE 994363  
piping REFLECTIVE



Una tasca portametro  
o portautensili



Tasca laterale  
con velcro e piping





**STRETCH**  
**WORK**

### PANTALONE CORTO MULTITASCHE ELASTICIZZATO

- Tessuto principale in **65% poliestere - 33% cotone - 2% elasthan**
- **Tessuto antiabrasione elasticizzato 92% poliestere 8% elasthan** sull'interno gamba e sul sedere
- **Triple cuciture**
- Dettagli rifrangenti
- Cerniere nastrate
- Due tasche anteriori con zip
- Una tasca con velcro sulla coscia
- Una tasca con zip sulla coscia e un taschino aperto
- Una tasca portautensili o portametro posteriore
- Una tasca posteriore con zip
- Elastici in vita sui fianchi e passanti maggiorati
- Bottone automatico in vita coperto

S - M - L - XL - XXL - 3XL  
42/44 46/48 50/52 54/56 58/60 62/64



30 pcs



250 g/m<sup>2</sup>



CAT I



Tessuto antiabrasione elasticizzato sul sedere



Tasca con zip sulla coscia e un taschino aperto

## SALONICCO SHORTS



GREY 996252



Tasca posteriore con zip



BLACK 996251



NAVY 996250



WORK

**POLO MANICA CORTA**

- 100% cotone piqué
- Colletto e fondo manica in rib con piping
- Fascia laterale colorata con piping in contrasto
- Tre bottoni in contrasto
- Nastro di rinforzo nell'interno collo
- Spacchetti laterali con nastro di rinforzo
- Imbustate singolarmente

S - M - L - XL - XXL - 3XL



40 pcs



200 g/m<sup>2</sup>



CAT I



# DURBAN



NAVY/BLACK 991970  
details LIGHT GREY



GREY/BLACK 991971  
details RED



Fascia laterale con piping  
in contrasto,  
spacchetti laterali



## POLO MANICA CORTA ELASTICIZZATA

- 95% cotone - 5% elasthan
- Tre bottoni in contrasto
- Maniche raglan in contrasto con piping rifrangente anteriore e posteriore
- Colletto e fondo manica in rib con piping
- Nastro di rinforzo interno collo in contrasto
- Spacchetti laterali con nastro di rinforzo in contrasto
- Imbustate singolarmente

S - M - L - XL - XXL - 3XL



40 pcs



200 g/m²



CAT I



Maniche raglan in contrasto con piping rifrangente

# CHICAGO



Spacchetti laterali con nastro di rinforzo in contrasto



GREY/BLACK 993301  
details RED



NAVY/BLACK 993300  
details LIGHT GREY



**WORK**

**STRETCH**

**POLO MANICA LUNGA ELASTICIZZATA**

- 95% cotone - 5% elasthan
- Tre bottoni in contrasto
- Maniche raglan con piping rifrangente anteriore e posteriore
- Colletto e polsini in rib con piping
- Nastro di rinforzo interno collo in contrasto
- Spacchetti laterali con nastro di rinforzo in contrasto
- Imbustate singolarmente

S - M - L - XL - XXL - 3XL



40 pcs



200 g/m<sup>2</sup>



CAT I



Colletto e polsini in rib con piping

# DETROIT



Maniche raglan con piping rifrangente



NAVY/BLACK 993290  
details LIGHT GREY



GREY/BLACK 993291  
details RED





WORK

# ALICANTE

## T-SHIRT MANICA CORTA COLLO A V

- 100% cotone
  - Maniche raglan in contrasto
  - Colletto basso h cm 1.0
  - Cuciture laterali per una migliore vestibilità
  - Imbustate singolarmente
- Vendibili singolarmente**

S - M - L - XL - XXL - 3XL



100 pcs



150 g/m<sup>2</sup>



CAT I



NAVY 992560



GREY 992561



# PROFESSIONAL



# PROFESSIONAL

## ARTICOLI ABBINABILI IN SEI COLORI

per essere utilizzati in tutte le stagioni  
garantendo comfort e resistenza  
grazie all'utilizzo di tessuti stretch antiabrasione



## MAASTRICHT

T-Shirt

NEW

BLACK  
GREY  
NAVY  
RED  
ROYAL  
GREEN



## OVIEDO

T-Shirt

NEW

BLACK  
GREY  
NAVY  
RED  
ROYAL  
GREEN



## GIBILTERRA

Polo in jersey

NEW

BLACK  
GREY  
NAVY  
RED  
ROYAL  
GREEN



## GORIZIA

Polo in piqué

NEW

BLACK  
GREY  
NAVY  
RED  
ROYAL  
GREEN



## LUBIANA

Polo in piqué

NEW

BLACK  
GREY  
NAVY  
RED  
ROYAL  
GREEN



## LIBANO MAN - LADY

Pantalone elasticizzato

STRETCH

BLACK  
GREY  
NAVY  
RED  
ROYAL  
GREEN



## LIBANO SHORTS MAN - LADY

Pantalone corto elasticizzato

STRETCH

BLACK  
GREY  
NAVY  
RED  
ROYAL  
GREEN



## BRENNERO MEDIUM MAN

Pantalone elasticizzato

STRETCH

NEW

BLACK  
GREY  
NAVY  
RED  
ROYAL  
GREEN



## BRENNERO MEDIUM LADY

Pantalone elasticizzato

STRETCH

NEW

BLACK



## BRENNERO LIGHT MAN

Pantalone elasticizzato

STRETCH

NEW

BLACK  
GREY  
NAVY  
RED  
ROYAL  
GREEN



## BRENNERO LIGHT LADY

Pantalone elasticizzato

STRETCH

NEW

BLACK



## BRENNERO SHORTS MAN

Pantalone corto elasticizzato

STRETCH

NEW

BLACK  
GREY  
NAVY  
RED  
ROYAL  
GREEN



## BRENNERO SHORTS LADY

Pantalone corto elasticizzato

STRETCH

NEW

BLACK



## HONG KONG

Felpa zip corta

NAVY  
BLACK  
GREY  
ROYAL  
RED  
GREEN



## GIACARTA MAN - LADY

Felpa zip lunga

NAVY  
BLACK  
GREY  
ROYAL  
RED  
GREEN



## NIAGARA

Felpa zip lunga

NAVY  
BLACK  
GREY  
ROYAL  
RED  
GREEN



## POLONIA MAN

Felpa cappuccio con zip

NAVY  
BLACK  
GREY  
ROYAL  
RED  
GREEN



## POLONIA LADY

Felpa cappuccio con zip

NAVY  
BLACK



## EDIMBURGO MAN - LADY

Pile zip lunga

NAVY  
BLACK  
GREY  
ROYAL  
RED  
GREEN



## ZERMATT

Gilet in Soft shell

NEW

NAVY  
BLACK  
GREY  
ROYAL  
RED  
GREEN





## MONTEROSA

Gilet in softshell

BLACK  
GREY  
NAVY  
RED  
ROYAL  
GREEN



## MONTEROSA HEAVY

Gilet in softshell imbottito

STRETCH NEW

BLACK  
GREY  
NAVY  
RED  
ROYAL  
GREEN



## DUNDEE

Gilet imbottito

STRETCH NEW

BLACK  
GREY  
NAVY  
RED  
ROYAL  
GREEN



## COBLENZA MAN

Gilet imbottito

NEW

BLACK  
GREY  
NAVY  
RED  
ROYAL  
GREEN



## COBLENZA LADY

Gilet imbottito

NEW

BLACK



## CHAMBERY

Giubbino in softshell

NEW

BLACK  
GREY  
NAVY  
RED  
ROYAL  
GREEN



## MONTEBIANCO MAN

Giubbino in softshell

BLACK  
GREY  
NAVY  
RED  
ROYAL  
GREEN



## MONTEBIANCO LADY

Giubbino in softshell

BLACK



## MONTEBIANCO HEAVY MAN

Giubbino in softshell imbottito

NAVY  
BLACK  
GREY  
ROYAL  
RED  
GREEN



## MONTEBIANCO HEAVY LADY

Giubbino in softshell imbottito

BLACK



## IRELAND

Giubbino imbottito maniche staccabili

NAVY  
BLACK  
GREY  
ROYAL  
RED  
GREEN



## ROTTERDAM

Gilet imbottito

NAVY  
BLACK  
GREY  
ROYAL  
RED  
GREEN



## HEIDELBERG MAN

Giubbino imbottito

NEW

NAVY  
BLACK  
GREY  
ROYAL  
RED  
GREEN



## HEIDELBERG LADY

Giubbino imbottito

NEW

BLACK





**GIUBBINO IMBOTTITO IN SOFT SHELL  
A TRE STRATI  
IMPERMEABILE E TRASPIRANTE**

- 95% poliestere - 5% elasthan
- Impermeabilità 8000 mm/H<sub>2</sub>O
- Traspirabilità 1000 g/M<sup>2</sup>/24h
- Fodera in poliestere con cuciture verticali
- **Imbottitura in poliestere**
- **Maniche raglan con tessuto antiabrasione elasticizzato su gomiti ed avambracci**
- Cappuccio imbottito con coulisse
- Gancio appendiabito interno collo
- **Cerniere nastrate YKK**
- Una tasca sul petto con zip con nastratura rifrangente
- Due tasche esterne con zip
- Una tasca interna portafoglio con velcro
- Stampa rifrangente posteriore
- Tessuto a protezione del mento
- Polsini regolabili con velcro
- Coulisse al fondo

3 STRATI

WATERPROOF

IMBOTTITO

PROFESSIONAL

**MONTEBIANCO HEAVY MAN**

**LADY**

Man S - M - L - XL - XXL - 3XL  
Lady S - M - L - XL



15 pcs



320 g/m<sup>2</sup> + 160 g/m<sup>2</sup>



CAT I



NAVY 997465



RED 997463



BLACK 997460



BLACK 997500



GREY 997461



ROYAL 997464



GREEN 997462



Maniche raglan con tessuto antiabrasione





3 STRATI

WATERPROOF

PROFESSIONAL

### GIUBBINO IN SOFTSHELL A TRE STRATI, IMPERMEABILE

- 95% poliestere - 5% elastane
- Impermeabilità 8000 mm/H<sub>2</sub>O
- Traspirabilità 1000 g/M<sup>2</sup>/24h
- Maniche raglan con tessuto antiabrasione su gomiti ed avambracci
- Interno in pile anti-pilling
- Cappuccio con coulisse
- Fodera in tessuto traforato nel cappuccio
- Nastro di rinforzo interno collo con gancio appendiabito
- **Cerniere nastrate YKK**
- Una tasca sul petto con zip con nastratura rifrangente
- Due tasche esterne con zip
- Stampa rifrangente posteriore
- Tessuto a protezione del mento
- Polsini regolabili con velcro
- Coulisse al fondo

## MONTEBIANCO MAN

## LADY

Man S - M - L - XL - XXL - 3XL  
Lady S - M - L - XL



15 pcs



320 g/m<sup>2</sup>



CAT I



NAVY 997455



RED 997452



BLACK 997450



GREY 997454



ROYAL 997453



GREEN 997451



BLACK 997490



Maniche raglan con tessuto antiabrasione sui gomiti



**NEW**  
**3 STRATI**  
**WATERPROOF**  
**PROFESSIONAL**

**GIUBBINO IN SOFT SHELL A 3 STRATI  
 IMPERMEABILE E TRASPIRANTE**

- 95% poliestere - 5% elastane
- Interno in pile antipilling
- Impermeabilità 8000 mm/H<sub>2</sub>O
- Traspirabilità 1000 g/M<sup>2</sup>/24h
- Cerniere nastrate YKK
- Maniche staccabili
- Due tasche a marsupio con zip
- Due tasche esterne con zip
- Una tasca sul petto con triplo portapenna e cuciture di rinforzo rifrangenti
- Piping rifrangente dietro il collo
- Cerniera centrale con tessuto interno antivento
- Tessuto a protezione del mento
- Tessuto elastico ai polsi



Maniche staccabili

# CHAMBERY

**XS - S - M - L - XL - XXL - 3XL**  
 4XL solo NAVY

15 pcs

280 g/m<sup>2</sup>

YKK

CE  
 CAT I



NAVY 997800



GREY 997802



BLACK 997801



Una tasca sul petto con triplo portapenna



RED 997804



ROYAL 997803



GREEN 997805



Piping rifrangente dietro al collo



- NEW
- 3 STRATI
- WATERPROOF
- IMBOTTITO
- PROFESSIONAL



**GILET IN SOFT SHELL A TRE STRATI  
IMBOTTITO, IMPERMEABILE E  
TRASPIRABILE**

- 95% poliestere - 5% elasthan
- Impermeabilità 8000 mm/H<sub>2</sub>O
- Traspirabilità 1000 g/M<sup>2</sup>/24h
- Fodera in poliestere con cuciture verticali
- **Imbottitura in poliestere**
- Nastro di rinforzo interno collo con tessuto appendiabito
- **Cerniere nastrate YKK**
- Una tasca sul petto con zip con nastratura rifrangente
- Due tasche esterne con zip
- Stampa rifrangente posteriore sul fianco
- Zip centrale con tessuto interno antivento
- Tessuto a protezione del mento
- Coulisce al fondo

S - M - L - XL - XXL - 3XL



15 pcs



320 g/m<sup>2</sup>



CAT I

# MONTEROSA HEAVY



Stampa rifrangente posteriore sul fianco



NAVY 997480



RED 997484



BLACK 997481



ROYAL 997483



GREY 997482



GREEN 997485



**3 STRATI**  
**WATERPROOF**  
**PROFESSIONAL**

**GILET IN SOFT SHELL A TRE STRATI  
 IMPERMEABILE E TRASPIRANTE**

- 95% poliestere - 5% elasthan
- Interno in pile antipilling
- Impermeabilità 8000 mm/H<sub>2</sub>O
- Traspirabilità 1000 g/M<sup>2</sup>/24h
- Nastro di rinforzo interno collo con tessuto appendiabito
- **Cerniere nastrate YKK**
- Una tasca sul petto con zip con nastratura rifrangente
- Due tasche esterne con zip
- Stampa rifrangente posteriore sul fianco
- Zip centrale con tessuto interno antivento
- Tessuto a protezione del mento
- Coulisce al fondo

S - M - L - XL - XXL - 3XL



20 pcs



320 g/m<sup>2</sup>



# MONTEROSA



Stampa rifrangente posteriore sul fianco



BLACK 997471



ROYAL 997473



NAVY 997470



RED 997474



GREEN 997475



GREY 997472





**NEW**  
**3 STRATI**  
**WATERPROOF**  
**PROFESSIONAL**

**GILET IN SOFT SHELL A 3 STRATI  
 IMPERMEABILE E TRASPIRANTE**

- 95% poliestere - 5% elastane
- Interno in pile antipilling
- Impermeabilità 8000 mm/H<sub>2</sub>O
- Traspirabilità 1000 g/M<sup>2</sup>/24h
- Cerniere nastrate YKK
- Tre tasche esterne con zip
- Una tasca sul petto con triplo portapenna e cuciture di rinforzo rifrangenti
- Piping rifrangente dietro il collo
- Cerniera centrale con tessuto interno antivento
- Tessuto a protezione del mento

**XS** - S - M - L - XL - XXL - 3XL  
 4XL solo NAVY



20 pcs



280 g/m<sup>2</sup>



Tasca sul petto con triplo portapenna

# ZERMATT



NAVY 997810



RED 997814



BLACK 997811



ROYAL 997813



GREY 997812



GREEN 997815



Piping rifrangente dietro il collo



**NEW**  
**PROFESSIONAL**  
**WATER REPELLENT**

**GIUBBINO IN TESSUTO COMPOSITO**

- **Tessuto principale** in soffice nylon 310T taffeta con trattamento idrorepellente.
- Imbottitura in poliestere
- Fodera in poliestere retinata nella parte anteriore e in poliestere nella parte posteriore
- **Tessuto secondario** su maniche, spalle e fianchi in softshell nero a 3 strati in 95% poliestere - 5% elastane,
- **Impermeabilità 8000 mm/H<sub>2</sub>O**
- **Traspirabilità 1000 g/M<sup>2</sup>/24h**
- Interno in pile antipilling
- **Cerniere nastrate YKK**
- Due tasche esterne con zip
- Una tasca sul petto con zip con nastratura rifrangente
- Un piping rifrangente lungo il fianco posteriore
- Nastro di rinforzo interno collo con gancio appendiabito
- Cerniera centrale con tessuto interno antivento
- Tessuto a protezione del mento
- Tessuto elastico ai polsi e al fondo



Tasca sul petto con zip

**HEILDELBURG MAN**

**LADY**

Man **S - M - L - XL - XXL - 3XL**  
**4XL solo NAVY**  
 Lady **S - M - L - XL - XXL**

15 pcs

60 g/m<sup>2</sup> + 140 g/m<sup>2</sup>



**CE**  
 CAT I



NAVY  
997750



RED  
997753



BLACK  
997751



BLACK  
997760



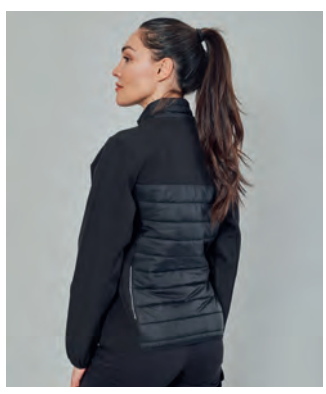
GREY  
997752



ROYAL  
997754



GREEN  
997755



Piping rifrangente posteriore





PROFESSIONAL

**GIUBBINO IN POLIESTERE RIPSTOP**

- Spalle, parte superiore della schiena, interno braccio, fianchi e tasca sul petto in tessuto **94% poliestere - 6% elasthan, impermeabile e elasticizzato, con membrana TPU (Impermeabilità 4000 mm/H<sub>2</sub>O, traspirabilità 1000 g/M<sub>2</sub>/24h)**
- Imbottitura in poliestere
- Fodera in poliestere
- **Maniche staccabili**
- Cappuccio estraibile in Ripstop
- Profili rifrangenti anteriori sulle spalle e sulla schiena
- Una tasca sul petto con zip rifrangente
- Una tasca con zip rifrangente sul braccio e doppio portapenna
- Due tasche con zip nastrate
- Una tasca interna portafoglio con zip
- Polsini elastici regolabili con velcro
- Zip interne sul fondo e sul petto per personalizzare su schiena e cuore



Maniche staccabili



Profili rifrangenti sulla schiena, cappuccio estraibile in Ripstop

# IRELAND

S - M - L - XL - XXL - 3XL  
4XL solo NAVY e BLACK



10 pcs



190 g/m<sup>2</sup> + 180 g/m<sup>2</sup>



CAT I



GREY 994842



ROYAL 994845



NAVY 994840



GREEN 994843



BLACK 994841



RED 994844



Tasca con zip rifrangente sul braccio e doppio portapenna



Tasca interna portafoglio con zip



Zip interna sul fondo per personalizzare su schiena






**NEW**  
**PROFESSIONAL**  
**WATER REPELLENT**

**GILET IN TESSUTO COMPOSITO**

- **Tessuto principale** in soffice nylon 310T taffeta con trattamento idrorepellente.
- Imbottitura in poliestere
- Fodera in poliestere retinata nella parte anteriore e in poliestere nella parte posteriore
- **Tessuto secondario** su spalle e fianchi in softshell nero a 3 strati in 95% poliestere - 5% elastane, **Impermeabilità 8000 mm/H2O** **Traspirabilità 1000 g/M2/24h** interno in pile antipilling
- **Cerniere nastrate YKK**
- Due tasche esterne con zip
- Una tasca sul petto con zip con nastratura rifrangente
- Un piping rifrangente lungo il fianco posteriore
- Nastro di rinforzo interno collo con gangio appendiabito
- Cerniera centrale con tessuto interno antivento
- Tessuto a protezione del mento
- Tessuto elastico nel giromanica e al fondo

**COBLENZA MAN | LADY**

Man **S - M - L - XL - XXL - 3XL**  
**4XL solo NAVY e BLACK**  
 Lady **S - M - L - XL - XXL**

 **20 pcs**     **60 g/m² + 140 g/m²**     **CAT I**



NAVY 997770



RED 997773



BLACK 997771



BLACK 997780



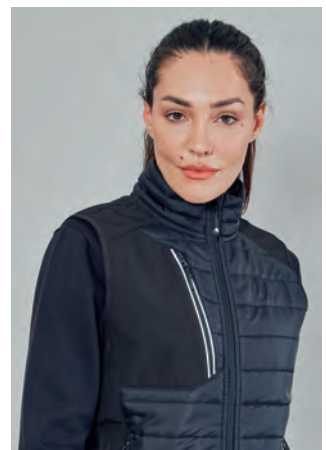
GREY 997772



ROYAL 997774



GREEN 997775



Una tasca sul petto con zip



## GILET IN NYLON 400 D

- 100% poliestere con trattamento idrorepellente
- Fodera in poliestere
- Imbottitura in poliestere
- Piping rifrangente dietro il collo
- **Cerniere nastrate YKK**
- Una tasca sul petto con nastratura rifrangente
- Due doppie tasche esterne
- Tasca interna portafoglio
- Cerniera centrale con tessuto interno antivento
- Gancio appendiabito nel collo
- Coulisse al fondo

S - M - L - XL - XXL - 3XL



15 pcs



200 g/m<sup>2</sup> + 180 g/m<sup>2</sup>



CAT I



NEW

WATER REPELLENT

PROFESSIONAL

# DUNDEE



Piping rifrangente dietro il collo



NAVY 997670



RED 997674



BLACK 997671



Tasca interna portafoglio con velcro



ROYAL 997673



GREY 997672



GREEN 997675



Profilo rifrangente posteriore



Zip interna sul fondo per personalizzare su schiena



Tasca interna portafoglio con zip

# ROTTERDAM

## GILET IN POLYESTERE RIPSTOP

- Spalle, parte alta della schiena, fianchi e tasca sul petto in tessuto **94% poliestere 6% elasthan impermeabile ed elasticizzato, con membrana TPU**
- **Impermeabilità 4000 mm/H<sub>2</sub>O**
- **Traspirabilità 1000 g/M<sup>2</sup>/24h**
- Imbottitura in poliestere
- Fodera in poliestere
- Profili rifrangenti anteriori sulle spalle e sulla schiena
- Una tasca sul petto con zip rifrangente
- Due tasche con zip nastrate
- Una tasca interna portafoglio con zip
- Zip interne sul fondo e sul petto per personalizzare su schiena e cuore

S - M - L - XL - XXL - 3XL  
4XL solo NAVY



15 pcs



280 g/m<sup>2</sup> + 180 g/m<sup>2</sup>



CAT I



ROYAL 994855



BLACK 994851



RED 994854



NAVY 994850



GREEN 994853



GREY 994852





### PILE ANTIPELLING BICOLORE

- 100% poliestere
- Zip lunga
- **Cerniere nastrate YKK**
- Una tasca sul petto con zip con nastratura rifrangente
- Due tasche esterne con zip
- **Maniche raglan con tessuto antiabrasione su gomiti ed avambracci**
- Parte posteriore del colletto con piping rifrangente
- Nastro di rinforzo interno collo con tessuto appendiabito
- Tessuto elastico ai polsi
- Tessuto elastico al fondo

Man S - M - L - XL - XXL - 3XL - 4XL

Lady S - M - L - XL



15 pcs



280 g/m²



CAT I



Tessuto antiabrasione su gomiti ed avambracci

## EDIMBURGO MAN



NAVY 997530



RED 997533



BLACK 997532



GREEN 997535



ROYAL 997534



GREY 997531

## EDIMBURGO LADY



NAVY 997540



RED 997543



BLACK 997542



GREEN 997545



ROYAL 997544



GREY 997541



**PROFESSIONAL**

**FELPA 60% COTONE - 40% POLYESTERE**

- Cappuccio con fodera in tessuto traforato e cordini in contrasto
- Colletto rialzato
- Nastro di rinforzo interno collo con tessuto appendiabito
- Zip lunga
- **Cerniere nastrate YKK**
- Una tasca sul petto con zip con nastratura rifrangente
- Due tasche con zip
- **Maniche raglan con tessuto antiabrasione elasticizzato su gomiti ed avambracci in 92% poliestere 2% elastan**
- Polsini e fondo maglia in costina elasticizzata
- Cuciture ribattute



**POLONIA MAN**

**LADY**

Man S - M - L - XL - XXL - 3XL

Lady S - M - L - XL



20 pcs



280 g/m<sup>2</sup>



CAT I



NAVY 997510



GREEN 997514



ROYAL 997515



NAVY 997520



GREY 997511



BLACK 997512



RED 997513



BLACK 997521





**FELPA**  
**60% COTONE - 40% POLYESTERE**

- Collo a lupetto
- **Cerniere nastrate YKK**
- Zip lunga
- Due tasche con zip
- Una tasca sul petto in tessuto elasticizzato con zip (solo MAN)
- Triplo portapenne sul braccio in tessuto elasticizzato
- Collo, polsini e fondo maglia in costina elasticizzata
- Nastro di rinforzo interno collo

Man S - M - L - XL - XXL - 3XL  
 4XL solo NAVY e GREY

Lady S - M - L - XL



20 pcs



280 g/m²



CAT I



Triplo portapenne sul braccio

# GIACARTA MAN



GREEN 995705



ROYAL 995703



BLACK 995702



RED 995704



GREY 995701



NAVY 995700

# GIACARTA LADY



GREEN 995715



NAVY 995710



RED 995714



BLACK 995712



GREY 995711



ROYAL 995713



**FELPA 60% COTONE - 40% POLYESTERE**

- Spalle, fianchi, avambracci e parte superiore della schiena in tessuto interlock accoppiato elasticizzato
- Collo a lupetto
- Zip lunga
- **Cerniere nastrate YKK**
- Una tasca con zip sul petto con nastratura rifrangente
- Due tasche con zip
- Triplo portapenna sul braccio
- Piping rifrangente sulla parte alta della schiena
- Polsini e fondo maglia in costina elasticizzata
- Nastro di rinforzo interno collo
- Cuciture ribattute



Triplo portapenna sul braccio

# NIAGARA

S - M - L - XL - XXL - 3XL  
4XL solo NAVY e GREY



20 pcs



280 g/m²



CAT I



NAVY 997563



GREY 997562



GREEN 997561



RED 997564



ROYAL 997565



BLACK 997560



Piping rifrangente sulla parte alta della schiena



PROFESSIONAL



### FELPA 60% COTONE - 40% POLYESTERE

- Collo a lupetto
- Mezzaluna di rinforzo dietro il collo
- **Cerniere nastrate YKK**
- Zip corta
- Una tasca sul petto con zip e triplo portapenne
- Una tasca sul braccio con portabadge
- Collo, polsini e fondo maglia in costina elasticizzata
- Nastro di rinforzo interno collo
- Cuciture ribattute

S - M - L - XL - XXL - 3XL  
XS e 4XL solo NAVY



20 pcs



280 g/m²



CAT I



Tasca sul petto  
con zip e  
triplo portapenne

# HONG KONG



NAVY 995500



GREY 995502



GREEN 995503



RED 995504



ROYAL 995505



BLACK 995501



Tasca sul braccio con portabadge



**STRETCH**  
**PROFESSIONAL**

### PANTALONE MULTITASCHE ELASTICIZZATO

- Tessuto principale in 65% poliestere - 33% cotone - 2% elasthan
- **Tessuto antiabrasione elasticizzato 92% poliestere - 8% elasthan** sulle ginocchia con impunture in contrasto
- **Triple cuciture**
- Due tasche anteriori con zip con nastratura rifrangente
- Una tasca laterale con zip
- Una tasca posteriore aperta
- Una tasca posteriore con zip con nastratura rifrangente
- Doppia tasca laterale portautensili o portametro
- Gancio portamartello
- Elastici in vita sui fianchi e passanti maggiorati
- Gancio portachiavi o portabadge in pvc
- Bottone automatico in vita coperto

Man	S - M - L - XL - XXL - 3XL
	42/44 46/48 50/52 54/56 58/60 62/64
Lady	S - M - L - XL
	38/40 42 44/46 48/50



30 pcs



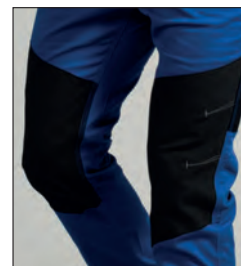
260 g/m²



CAT I



Triple cuciture



Tessuto antiabrasione

## LIBANO MAN



NAVY 997570



RED 997573



BLACK 997571



GREY 997572



ROYAL 997574



GREEN 997575

## LIBANO LADY



NAVY 997580



RED 997583



BLACK 997581



GREY 997582



ROYAL 997584



GREEN 997585







**NEW**  
**STRETCH**  
**PROFESSIONAL**

**PANTALONE IN TESSUTO ELATICIZZATO  
 IN ORIZZONTALE E VERTICALE 4 STRETCH**

- Tessuto in 90% nylon – 10% elasthan
- Triple cuciture
- Due tasche anteriori
- Una tasca laterale con velcro, una piccola tasca aperta e un passante per utensili
- Una tasca posteriore con zip con nastratura rifrangente
- Una tasca laterale posteriore portametro o portautensili, con banda rifrangente
- **Tessuto antiabrasione elasticizzato**  
 92% poliestere – 8% elastane **sulle ginocchia** con impunture rifrangenti
- Elastistici in vita con passanti maggiorati
- Bottone automatico in vita coperto

Man S - M - L - XL - XXL - 3XL  
 42/44 46/48 50/52 54/56 58/60 62/64



Lady S - M - L - XL  
 38/40 42 44/46 48/50

30 pcs 260 g/m<sup>2</sup>

CAT I



Tessuto antiabrasione elasticizzato sulle ginocchia, banda rifrangente

**BRENNERO MEDIUM MAN**

**LADY**



NAVY 997650



RED 997653



BLACK 997651



GREY 997652



ROYAL 997654



GREEN 997655



BLACK 997740



Tasca posteriore con zip e tasca portametro



**NEW**  
**STRETCH**  
**PROFESSIONAL**

### PANTALONE IN TESSUTO ELATICIZZATO IN ORIZZONTALE E VERTICALE 4 STRETCH

- Tessuto in 90% nylon – 10% elasthan
- Triple cuciture
- Due tasche anteriori
- Una tasca laterale con velcro, una piccola tasca aperta e un passante per utensili
- Una tasca posteriore con zip con nastratura rifrangente
- Una tasca laterale posteriore portametro o portautensili, con banda rifrangente
- **Tessuto antiabrasione elasticizzato**  
92% poliestere – 8% elastane **sulle ginocchia** con impunture rifrangenti
- Elastistici in vita con passanti maggiorati
- Bottone automatico in vita coperto

Man S - M - L - XL - XXL - 3XL  
42/44 46/48 50/52 54/56 58/60 62/64



Lady S - M - L - XL  
38/40 42 44/46 48/50

30 pcs 140 g/m<sup>2</sup>

CAT I

## BRENNERO LIGHT LADY



BLACK 997710



## BRENNERO LIGHT MAN



NAVY 997700



RED 997705



BLACK 997702



GREY 997701



ROYAL 997703



GREEN 997704





STRETCH

PROFESSIONAL

### PANTALONE CORTO MULTITASCHE ELASTICIZZATO

- Tessuto principale  
65% poliestere - 33% cotone - 2% elasthan
- Tessuto antiabrasione elasticizzato  
92% poliestere - 8% elasthan  
sulle cosce
- **Triple cuciture**
- Due tasche anteriori con zip  
con nastratura rifrangente
- Una tasca laterale con zip
- Una tasca posteriore aperta
- Una tasca posteriore con zip con  
nastratura rifrangente
- Doppia tasca laterale portautensili  
o portametro
- Gancio portamartello
- Elastici in vita sui fianchi e passanti  
maggiorati
- Gancio portachiavi o portabadge in pvc
- Bottone automatico in vita coperto



Zip rifrangente,  
gancio portamartello

# LIBANO SHORTS MAN

S - M - L - XL - XXL - 3XL  
42/44 - 46/48 - 50/52 - 54/56 - 58/60 - 62/64



30 pcs



260 g/m²



CAT I



NAVY 997590



ROYAL 997594



RED 997593



GREY 997592



BLACK 997591



GREEN 997595

# LIBANO SHORTS LADY

S - M - L - XL  
38/40 42 44/46 48/50



30 pcs



260 g/m²



CAT I



NAVY 997600



ROYAL 997604



RED 997603



GREY 997602



BLACK 997601



GREEN 997605



## PANTALONE CORTO IN TESSUTO ELATICIZZATO IN ORIZZONTALE E VERTICALE 4 STRETCH

- Tessuto in 90% nylon – 10% elasthan
- Triple cuciture
- Due tasche anteriori
- Una tasca laterale con velcro, una piccola tasca aperta e un passante per utensili
- Una tasca anteriore portautensili con banda rifrangente
- Una tasca posteriore con zip con nastratura rifrangente
- Una tasca posteriore portametro o portautensili, con banda rifrangente
- Elastistici in vita con passanti maggiorati
- Bottone automatico in vita coperto

Man S - M - L - XL - XXL - 3XL  
42/44 46/48 50/52 54/56 58/60 62/64



Lady S - M - L - XL  
38/40 42 44/46 48/50

60 pcs 260 g/m<sup>2</sup>

CAT I

**NEW**  
**STRETCH**  
**PROFESSIONAL**



Tasca posteriore con zip con nastratura rifrangente

## BRENNERO SHORTS MAN

## LADY



NAVY 997720



RED 997724



BLACK 997721



BLACK 997730



GREY 997722



ROYAL 997723



GREEN 997725



Tasca portametro o portautensili, con banda rifrangente



## POLO MANICA CORTA BICOLORE IN JERSEY

- 100% cotone
- Colletto, maniche e parte superiore del capo in color nero
- Colletto in rib
- Cerniera con nastratura rifrangente e tessuto interno per maggior comfort
- Nastro di rinforzo interno collo in contrasto
- Fondo manica aperto con cucitura a due aghi
- Stampa rifrangente su una manica
- Spacchetti laterali con nastro di rinforzo
- Imbustate singolarmente

**XS** - S - M - L - XL - XXL - 3XL  
4XL solo GREY e BLACK



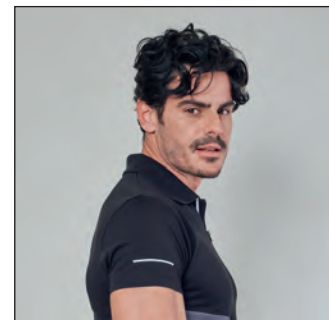
40 pcs



165 g/m<sup>2</sup>



CAT I



Stampa rifrangente su una manica

# GIBILTERRA



NAVY 997842



RED 997844



GREY 997841



ROYAL 997843



BLACK 997840



GREEN 997845



Fondo manica aperto con cucitura a due aghi



### POLO MANICA CORTA BICOLORE

- 100% cotone piqué
- Colletto, parte superiore del corpo e delle maniche in colore nero
- Colletto in rib
- Cerniera con nastratura rifrangente e tessuto interno per maggior comfort
- Nastro di rinforzo interno collo in contrasto
- Stampa rifrangente sulla parte superiore della schiena
- Fondo manica aperto con cucitura a due aghi
- Spacchetti laterali con nastro di rinforzo
- Imbustate singolarmente

XS - S - M - L - XL - XXL - 3XL  
4XL solo GREY e BLACK



40 pcs



200 g/m<sup>2</sup>



CAT I



Cerniera con nastratura rifrangente e tessuto interno per maggior comfort

# GORIZIA



NAVY  
997822



RED  
997824



GREY  
997821



ROYAL  
997823



BLACK  
997820



GREEN  
997825



Stampa rifrangente sulla parte superiore della schiena





**NEW**

**PROFESSIONAL**

**POLO MANICA LUNGA BICOLORE**

- 100% cotone piqué
- Colletto, parte superiore del corpo e delle maniche in colore nero
- Colletto e polsini in rib
- Cerniera con nastratura rifrangente e tessuto interno per maggior comfort
- Nastro di rinforzo interno collo in contrasto
- Stampa rifrangente sulla parte superiore della schiena
- Spacchetti laterali con nastro di rinforzo
- Imbustate singolarmente

**XS - S - M - L - XL - XXL - 3XL**  
**4XL solo GREY e BLACK**



40 pcs



200 g/m²



CAT I



Cerniera con nastratura rifrangente e tessuto interno per maggior comfort

**LUBIANA**



NAVY/BLACK  
997832



RED/BLACK  
997834



GREY/BLACK  
997831



ROYAL/BLACK  
997833



BLACK/BLACK  
997830



GREEN/BLACK  
997835



Stampa rifrangente sulla parte superiore della schiena



**NEW**  
**PROFESSIONAL**

**T-SHIRT MANICA CORTA BICOLORE**

- 100% cotone
- Girocollo
- **Protezione raggi solari UPF livello 50+** (tranne colore White)
- Parte superiore del corpo e delle maniche in colore nero
- Nastro di rinforzo interno collo in contrasto
- Cuciture laterali per una migliore vestibilità
- Fondo manica aperto con cucitura a due aghi
- Stampa rifrangente su una manica
- Vendibili in busta da 5 pezzi (pronte per la stampa piegate a metà, complete di 5 bustine singole per il rimbusto)
- **Non vendibili singolarmente**

**XS** - S - M - L - XL - XXL - 3XL  
4XL solo BLACK e GREY

 100 pcs	 5 pcs	 165 g/m <sup>2</sup>	 CAT I	
--	---	--	---	---



Stampa rifrangente su una manica

# OVIEDO



NAVY/BLACK 997852



RED/BLACK 997854



BLACK/BLACK 997850



ROYAL/BLACK 997853



GREY/BLACK 997851



GREEN/BLACK 997855



Parte superiore del corpo e delle maniche in colore nero





NEW

PROFESSIONAL

### T-SHIRT MANICA CORTA BICOLORE

- 100% cotone
- Girocollo
- **Protezione raggi solari UPF livello 50+** (tranne colore White)
- Parte superiore anteriore in colore nero
- Manica in colore nero con stampa rifrangente
- Nastro di rinforzo interno collo in tinta
- Fondo manica aperto con cucitura a due aghi
- Cuciture laterali per una migliore vestibilità
- Vendibili in busta da 5 pezzi (pronte per la stampa piegate a metà, complete di 5 bustine singole per il rimborso)
- **Non vendibili singolarmente**

**XS** - S - M - L - XL - XXL - 3XL  
4XL solo BLACK e GREY



100 pcs



5 pcs



165 g/m²



CAT I



Manica in colore nero con stampa rifrangente

# MAASTRICHT



NAVY/BLACK 997862



RED/BLACK 997864



BLACK/BLACK 997860



ROYAL/BLACK 997863



GREY/BLACK 997861



GREEN/BLACK 997865







# LOGISTIC





**LOGISTIC**



# LOGISTIC

## ARTICOLI DISPONIBILI IN 6 COLORI

Robusti, comodi e incredibilmente economici.  
L'ideale per chi svolge attività di  
movimentazione merci.



## VIGO STRETCH MAN

### Pantalone lungo

NAVY  
BLACK  
GREY



STRETCH

## VIGO STRETCH LADY

### Pantalone lungo

NAVY  
BLACK  
GREY



STRETCH

## VIGO STRETCH SHORTS

### Pantalone corto

NAVY  
BLACK  
GREY



STRETCH

## VIGO MAN

### Pantalone lungo

NAVY  
BLACK  
GREY  
ROYAL  
RED  
GREEN



## VIGO LADY

### Pantalone lungo

NAVY  
GREY



## TOLEDO

### Pantalone corto

NAVY  
BLACK  
GREY  
ROYAL  
RED  
GREEN





## BUCAREST MAN

Pantalone lungo

NAVY  
BLACK  
GREY  
ROYAL  
RED  
GREEN



## BUCAREST LADY

Pantalone lungo

NAVY



## PANAMA

Polo jersey

NAVY  
BLACK  
GREY  
ROYAL  
RED  
GREEN



## FARO

Polo piquè

NAVY  
BLACK  
GREY  
ROYAL  
RED  
GREEN



## TUNISI MAN

Polo piquè

NAVY  
BLACK  
GREY  
ROYAL  
RED  
GREEN



## TUNISI LADY

Polo piquè

NAVY  
BLACK  
GREY  
ROYAL  
RED  
GREEN



## SUDAN

Gilet estivo

NAVY  
BLACK  
GREY  
ROYAL



## LIONE MAN

Micropile

NAVY  
BLACK  
GREY  
ROYAL  
RED  
GREEN



## LIONE LADY

Micropile

NAVY  
BLACK  
GREY  
ROYAL  
RED  
GREEN



## PAMPLONA

Felpa zip corta

NAVY  
BLACK  
GREY  
ROYAL  
RED  
GREEN



## REYKIAVIK

Pile zip corta

NAVY  
BLACK  
GREY  
ROYAL  
RED  
GREEN



## SANTANDER

Gilet in softshell

NAVY  
BLACK  
GREY  
ROYAL  
RED  
GREEN



## CORTINA MAN

Giubbino in softshell

NAVY  
BLACK  
GREY  
ROYAL  
RED  
GREEN



## CORTINA LADY

Giubbino in softshell

NAVY  
BLACK



## SPAIN

Gilet imbottito

NAVY  
BLACK  
GREY  
ROYAL  
RED  
GREEN



## BIRMINGHAM

Gilet imbottito

NAVY  
BLACK  
GREY  
ROYAL



## ALABAMA

Giubbino imbottito  
maniche staccabili

NAVY  
BLACK  
GREY  
ROYAL  
RED  
GREEN



## VARSAVIA

Giubbino imbottito  
maniche staccabili

NAVY  
BLACK  
GREY  
ROYAL





**2 STRATI**  
**WATER RESISTANCE**  
**LOGISTIC**

**GIUBBINO IN SOFT SHELL A DUE STRATI,  
 CON TRATTAMENTO IDROREPELENTE**

- 96% poliestere - 4% elastane
- Traspirabilità 14000 g/M2/24h
- Interno in pile antipilling
- Cerniere nastrate YKK
- Zip centrale con tessuto interno antivento
- Due ampie tasche esterne con zip
- Tessuto a protezione del mento
- Polsini in tessuto elastico



Due ampie tasche con zip



Polsini elastici

# CORTINA MAN

# LADY

Man S - M - L - XL - XXL - 3XL  
 4XL solo NAVY  
 Lady S - M - L - XL - XXL

  
 15 pcs

  
 280 g/m<sup>2</sup>



  
 CAT I



NAVY 992340



ROYAL 992343



BLACK 992342



GREY 992341



RED 992344



GREEN 992345



NAVY 994171



BLACK 994170





2 STRATI

WATER REPELLENT

LOGISTIC

**GILET IN SOFT SHELL A DUE STRATI  
CON TRATTAMENTO IDROREPELENTE**

- 95% poliestere - 5% elasthan
- Traspirabilità 14000 g/M2/24h
- Interno in pile antipilling
- Cerniere nastrate YKK
- Due ampie tasche esterne con zip
- Cerniera centrale con tessuto interno antivento
- Tessuto interno a protezione del mento

S - M - L - XL - XXL - 3XL  
XS e 4XL solo NAVY



20 pcs



280 g/m²



CAT I



Due ampie tasche con zip

# SANTANDER



BLACK 992352



RED 992354



GREEN 992355



GREY 992351



ROYAL 992353



NAVY 992350



Tessuto interno a protezione del mento, cerniera centrale con tessuto interno antivento



**GIUBBINO**  
**80% POLYESTERE - 20% COTONE**

- Imbottitura in poliestere
- Fodera in poliestere
- **Maniche staccabili**
- Zip nastrate
- Una tasca sul petto portacellulare
- Un taschino portapenna
- Due doppie tasche (di cui una con velcro)
- Una tasca interna portafoglio con velcro
- Polsini elasticizzati
- Un gancio portachiavi o portabadge estraibile



Gancio portachiavi  
o portabadge estraibile

# ALABAMA

S - M - L - XL - XXL - 3XL  
 XS - 4XL solo NAVY, BLACK, GREY



10 pcs



195 g/m<sup>2</sup> + 180 g/m<sup>2</sup>



CAT I



NAVY 993250



BLACK 993252



GREEN 993253



Maniche staccabili



RED 993254



ROYAL 993255



WHITE 993256



GREY 993251



## GIUBBINO IN POLYESTERE

- 100% poliestere
- Fodera in poliestere
- Imbottitura in poliestere
- **Maniche staccabili**
- Cerniere nastrate
- Una tasca sul petto con zip
- Due tasche con zip
- Due doppie tasche (una aperta e una con velcro)
- Una tasca interna portafoglio con velcro
- Un gancio portachiave o portabadge estraibile
- Tessuto elasticizzato ai polsi

S - M - L - XL - XXL - 3XL  
XS e 4XL solo NAVY



10 pcs



60 g/m<sup>2</sup> + 180 g/m<sup>2</sup>



CAT I



Maniche staccabili



LOGISTIC

!!! SPECIAL PRICE !!!

FINO AD  
ESAURIMENTO

# VARSAVIA



Due doppie tasche,  
un gancio portachiave  
o portabadge estraibile



Tasca interna portafoglio  
con velcro



NAVY 993410



ROYAL 993413



GREY 993412



BLACK 993411





LOGISTIC

!!! SPECIAL PRICE !!!

FINO AD  
ESAURIMENTO



Doppia tasca  
con un gancio portachiave  
o portabadge estraibile



Tasca interna portafoglio  
con velcro

# BIRMINGHAM

## GILET IN POLYESTERE LUCIDO

- 100% poliestere
- Fodera in poliestere
- Imbottitura in poliestere
- Cerniere nastrate
- Una tasca sul petto con zip
- Due tasche con zip
- Due doppie tasche (di cui una con velcro)
- Una tasca interna portafoglio con velcro
- Un gancio portachiave o portabadge estraibile

S - M - L - XL - XXL - 3XL  
XS e 4XL solo NAVY



15 pcs



60 g/m<sup>2</sup> + 180 g/m<sup>2</sup>



CAT I



NAVY 993400



ROYAL 993403



BLACK 993401



GREY 993402





LOGISTIC

**GILET**  
**80% POLYESTERE - 20% COTONE**

- Imbottitura in poliestere
- Fodera in poliestere
- Zip coperte nastrate
- Doppia chiusura centrale con bottoni e cerniera
- Una tasca con zip sul petto
- Due tasche con zip
- Due doppie tasche
- Una tasca interna portafoglio
- Elastico antivento nel giromanica
- Un gancio portachiave o portabadge estraibile

S - M - L - XL - XXL - 3XL - 4XL  
 4XL non disponibile RED, ROYAL, GREEN



15 pcs



195 g/m<sup>2</sup> + 180 g/m<sup>2</sup>



CAT I



Un gancio portachiave o portabadge estraibile

# SPAIN



Elastico antivento nel giromanica



GREY 992111



ROYAL 992116



GREEN 992114



BLACK 992112



WHITE 992113



RED 992115



NAVY 992110



**GILET MULTITASCHE**  
**80% POLYESTERE – 20% COTONE**

- Non foderato
- Gancio portabadge o portachiavi
- Un taschino portacellulare sul petto
- Una tasca sul petto
- Due doppie tasche con zip, con due taschini applicati

S - M - L - XL - XXL - 3XL  
 4XL solo NAVY



30 pcs



190 g/m<sup>2</sup>



CAT I



Otto tasche chiudibili mediante zip o velcro

# SUDAN



NAVY 992370



GREY 992371



ROYAL 992373



BLACK 992372





**LOGISTIC**

**MICROPILE ANTIPILLING**

- 100% poliestere
- Zip corta
- Collo alto
- Tessuto a protezione del mento
- Tessuto elasticizzato ai polsi



Tessuto elasticizzato ai polsi



Zip corta, tessuto a protezione del mento

# LIONE MAN

S - M - L - XL - XXL - 3XL  
XS - 4XL solo BLACK e NAVY



25 pcs



150 g/m<sup>2</sup>



CAT I



NAVY 994100

RED 994105

BLACK 994102

GREEN 994104

ROYAL 994103

GREY 994101

# LIONE LADY

S - M - L - XL  
XXL solo BLACK e NAVY



25 pcs



150 g/m<sup>2</sup>



CAT I



NAVY 994110

RED 994115

BLACK 994112

GREEN 994114

ROYAL 994113

GREY 994111



LOGISTIC

**PILE ANTIPILLING**

- 100% poliestere
- Cerniere nastrate
- Zip corta
- Due tasche con zip
- Tessuto elastico ai polsi
- Coulisse al fondo

S - M - L - XL - XXL - 3XL  
XS e 4XL solo NAVY



20 pcs



300 g/m<sup>2</sup>



CAT I



Due tasche con zip,  
coulisse al fondo



Tessuto elastico ai polsi

# REYKJAVIK



NAVY 992570



GREEN 992575



RED 992574



GREY 992571



ROYAL 992573



BLACK 992572





LOGISTIC



**FELPA 60% COTONE - 40% POLYESTERE**

- Collo a lupetto con nastro di rinforzo
- **Zip corta nastrata YKK**
- Collo, polsini e fondo maglia in costina elasticizzata
- Cuciture ribattute

S - M - L - XL - XXL - 3XL  
XS e 4XL solo NAVY



20 pcs



280 g/m<sup>2</sup>



Collo a lupetto con nastro di rinforzo, zip corta nastrata

# PAMPLONA



NAVY 992580



RED 992584



GREEN 992585



GREY 992581



ROYAL 992583



BLACK 992582



### PANTALONE MULTITASCHE ELASTICIZZATO

- **64% poliestere - 34% cotone - 2% elasthan**
- Doppie cuciture in contrasto
- Elastici in vita sui fianchi
- Due tasche anteriori
- Una tasca laterale a soffietto con velcro
- Doppia tasca laterale portautensili o portametro
- Una tasca posteriore con velcro
- Bottone automatico coperto
- **Nessun elemento graffiante**

## VIGO STRETCH MAN

S - M - L - XL - XXL - 3XL  
 42/44 - 46/48 - 50/52 - 54/56 - 58/60 - 62/64  
 XS e 4XL solo NAVY  
 38/40 66/68



20 pcs



260 g/m²



CAT I



NAVY 994952



GREY 994951



BLACK 994950

## VIGO STRETCH LADY

S - M - L - XL  
 38/40 42 44/46 48/50



20 pcs



260 g/m²



CAT I



NAVY 994962



GREY 994961



BLACK 994960





LOGISTIC

### PANTALONE MULTITASCHE

- **100% cotone**
- Tessuto prelavato
- **Cerniera YKK**
- Cuciture in contrasto
- Elastici in vita sui fianchi
- Due tasche anteriori
- Una tasca laterale a soffietto con velcro
- Doppia tasca laterale portautensili o portametro
- Una tasca posteriore con velcro
- Bottone automatico in vita coperto
- **Nessun elemento graffiante**



Doppia tasca laterale portautensili o portametro



Una tasca laterale a soffietto con velcro

# VIGO MAN

S - M - L - XL - XXL - 3XL  
42/44 - 46/48 - 50/52 - 54/56 - 58/60 - 62/64  
XS e 4XL solo NAVY  
38/40 e 66/68



20 pcs



270 g/m<sup>2</sup>



CAT I



ROYAL 992793-C



BLACK 992792-C



RED 992794-C



NAVY 992790-C



GREY 992791-C



GREEN 992795-C

# VIGO LADY

S - M - L - XL  
38/40 42 44/46 48/50



20 pcs



270 g/m<sup>2</sup>



CAT I



NAVY 993620



GREY 993621



Una tasca laterale a soffietto con velcro



Tasca posteriore con velcro



### PANTALONE MULTITASCHE

- 65% poliestere – 35% cotone
- Cuciture in contrasto
- Elastici in vita sui fianchi
- Due tasche anteriori
- Due tasche laterali con velcro
- Una tasca posteriore con bottone

	S - M - L - XL - XXL - 3XL
Man	42/44 46/48 50/52 54/56 58/60 62/64
	4XL solo NAVY e GREY
	66/68
Lady	S - M - L - XL
	38/40 42 44/46 48/50



30 pcs



200 g/m<sup>2</sup>



CAT I



Due tasche laterali con velcro



Una tasca posteriore con bottone

## BUCAREST MAN



NAVY 992390



ROYAL 992393



RED 992395



GREY 992391



BLACK 992392



GREEN 992394

## BUCAREST LADY



NAVY 993610





## PANTALONE CORTO MULTITASCHE ELASTICIZZATO

- **65% poliestere - 33% cotone - 2% elastane**
- Tessuto prelavato
- Doppie cuciture in contrasto
- Elastici in vita sui fianchi
- Due tasche anteriori
- Una tasca laterale a soffietto con velcro
- Doppia tasca laterale portautensili o portametro
- Una tasca posteriore con velcro
- Bottone automatico in vita coperto
- **Nessun elemento graffiante**

S - M - L - XL - XXL - 3XL  
42/44 46/48 50/52 54/56 58/60 62/64



30 pcs



260 g/m<sup>2</sup>



CAT I



Doppia tasca laterale portautensili o portametro



Tasca posteriore con velcro

## VIGO STRETCH SHORTS



GREY 994971



Tasca laterale a soffietto con velcro



BLACK 994970



NAVY 994972

LOGISTIC



LOGISTIC

## PANTALONE CORTO MULTITASCHE

- **65% poliestere – 35% cotone**
- Cuciture in contrasto
- Elastici in vita sui fianchi
- Due tasche anteriori
- Una tasca laterale chiudibile con velcro
- Doppia tasca laterale portautensili o portametro
- Una tasca posteriore con velcro
- Bottone automatico in vita coperto
- **Nessun elemento graffiante**

S - M - L - XL - XXL - 3XL  
42/44 - 46/48 - 50/52 - 54/56 - 58/60 - 62/64



30 pcs



200 g/m<sup>2</sup>



CAT I

# TOLEDO



NAVY 992970



ROYAL 992973



GREY 992971



BLACK 992972



RED 992975



GREEN 992974



Una tasca laterale  
chiudibile con velcro



Doppia tasca laterale  
portautensili o portametro



### POLO MANICA CORTA IN JERSEY

- 100% cotone
- Tre bottoni bianchi trasparenti
- Colletto in rib
- Nastro di rinforzo interno collo
- Fondo manica aperto con cucitura a due aghi
- Vendibili in busta da 5 pezzi  
(pronte per la stampa, piegate a metà,  
complete di 5 bustine singole per il rimbusto)
- **Non vendibili singolarmente**

**XS** - S - M - L - XL - XXL - 3XL - **4XL**  
XS e 4XL non disponibile RED e GREEN



50 pcs



5 pcs



165 g/m²



CAT I



Colletto in rib



# PANAMA



NAVY 993700



RED 993704



ROYAL 993703



GREY 993702



GREEN 993705



BLACK 993701



**LOGISTIC**

**POLO MANICA CORTA**

- 100% cotone piqué
- Tre bottoni in tinta
- Colletto e fondo manica in rib
- Spacchetti laterali
- Vendibili in busta da 5 pezzi (pronte per la stampa piegate a metà, complete di bustine singole per il rimbusto)
- **Non vendibili singolarmente**

S - M - L - XL - XXL - 3XL  
XS e 4XL solo NAVY



40 pcs



5 pcs



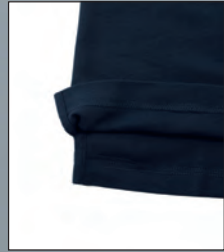
180 g/m<sup>2</sup>



CAT I



Fondo manica in rib



Spacchetti laterali

# FARO



Colletto in rib con tre bottoni in tinta



NAVY 992530



RED 992534



GREEN 992535



WHITE 992536



GREY 992531



ROYAL 992533



BLACK 992532





LOGISTIC

**POLO MANICA LUNGA**

- 100% cotone piqué
- Tre bottoni in tinta (quattro nella versione lady)
- Colletto e polsini in rib
- Spacchetti laterali
- Imbustate singolarmente
- Nastro di rinforzo interno collo



Colletto e polsini in rib

# TUNISI MAN

S - M - L - XL - XXL - 3XL  
XS e 4XL solo NAVY

40 pcs

180 g/m<sup>2</sup>

CE CAT I



GREY 992541



ROYAL 992543



BLACK 992542



NAVY 992540



RED 992544



GREEN 992545

# TUNISI LADY

S - M - L - XL  
XXL solo NAVY

40 pcs

180 g/m<sup>2</sup>

CE CAT I



GREY 996112



ROYAL 996113



BLACK 996111



NAVY 996110



RED 996114



GREEN 996115



# PAINTING



# PAINTING

Questi capi sono stati pensati appositamente per i colorifici, gli imbianchini e i restauratori

## NEW CUBA

PAG  
221

Felpa

WHITE



## MINNESOTA

PAG  
202

NEW

Felpa

WHITE



## ALABAMA

PAG  
100

Giubbino

WHITE



## METZ MAN

PAG  
163

Pile

WHITE



## KIOTO MAN

PAG  
208

Felpa

WHITE



## TIZIANO

PAG  
294

Pantalone corto

WHITE



## CARAVAGGIO

PAG  
279

STRETCH

Pantalone lungo elasticizzato

WHITE



## GIOTTO

PAG  
280

Pantalone lungo

WHITE



## RAFFAELLO

PAG  
389

T-shirt

WHITE



## NEW SAFARI

PAG  
147

Gilet estivo

WHITE



## SPAIN

PAG  
139

Gilet imbottito

WHITE





**ACCESSORI  
ESPOSIZIONE**



# ESPOSITORE



999993 (cm:120x50 h160)



1 pcs

# TROLLEY

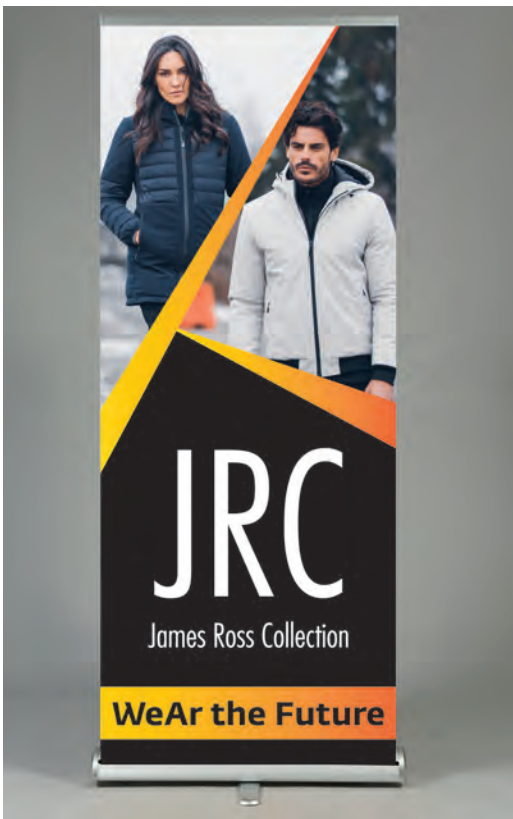


999997 (cm:70x35x35)



1 pcs

# ROLL UP



Ordinabili su prenotazione

999995 (cm: 90x205h)

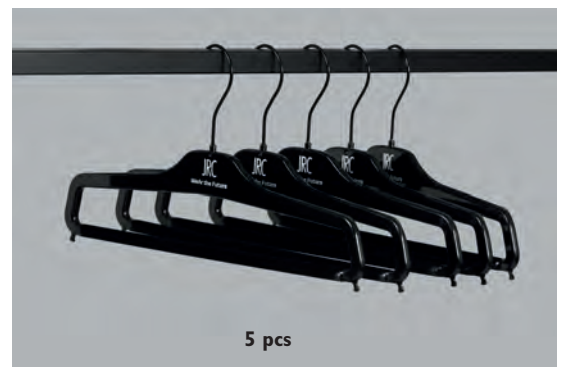


1 pcs

# APPENDINI



35 pcs



5 pcs

999994



40 pcs

# NOTE

---

---

---

---

---

---

---

---

---

---

---

---

---

---

---

---

---

---

---

---

---

---

---

**WeAr the Future**



# CONDIZIONI DI VENDITA

## ORDINI

Gli ordini devono essere effettuati **dal sito internet** e riceveranno conferma immediata tramite una mail, che riporta gli articoli e le quantità ordinate. E' necessario controllarla per verificare di non aver commesso errori di digitazione.

In casi eccezionali sono accettati ordini via fax o mail, ma senza conferma d'ordine.

**Non è possibile modificare o fare aggiunte a ordini già inviati.**

## PREZZI

Saranno quelli di listino in vigore alla data dell'ordine e sono da considerarsi iva esclusa. Possono subire variazioni in qualsiasi momento senza che sussista da parte dell'azienda l'obbligo del preavviso.

## MINIMO D'ORDINE

Per ordini di importo inferiore a 150 euro, vengono addebitati 10 euro per costi gestione ordine e packaging;

## TEMPI DI EVASIONE ORDINE

Preparazione ordine in logistica in 24/48 ore. Possono aumentare dal 1 Ottobre al 23 Dicembre.

Si consiglia di seguire lo stato di avanzamento dell'ordine sul sito internet.

## DOCUMENTI DI TRASPORTO E FATTURE

I ddt e le fatture sono pubblicati sul sito internet il giorno stesso di emissione.

I ddt sono spediti via mail il giorno di partenza della merce, per avvisarvi dell'imminente consegna.

## PAGAMENTI

Tramite contrassegno per i nuovi clienti. Dilazionati per clienti abituali già affidati e puntuali.

## TRASPORTO

**Il trasporto è sempre a carico del destinatario per ordini e prenotazioni inferiori a 500 euro** (con addebito in fattura) e avviene con nostro corriere espresso ai seguenti costi:

10.00 euro per un solo collo spedito (Calabria, Sicilia e Sardegna 11 euro)

5.00 euro al collo per spedizioni a partire da 2 colli (Calabria, Sicilia e Sardegna 8 euro).

Gli ordini ricevuti entro le 17.00 aventi stessa data e destinazione vengono cumulati in un'unica spedizione, per cui se l'importo totale della spedizione è superiore ai 500 euro, il trasporto è gratuito.

**Per ordini superiori a 500 euro il trasporto è gratuito in porto franco**

Sarà utilizzato un corriere a nostra discrezione (tenendo conto del volume dell'ordine, del luogo di destinazione e del periodo dell'anno) che vi comparirà nella conferma dell'ordine effettuato sul sito.

I costi accessori richiesti quali il supplemento preavviso telefonico (1,50 euro) e/o la sponda idraulica (25 euro) sono comunque a carico del cliente, come gli eventuali costi di giacenza per mancato ritiro merce (15 euro) e di reinoltro (a partire da 10 euro).

## CONSEGNA

È fatto obbligo al ricevente di firmare sempre con riserva scritta sul documento di trasporto o sul palmare dell'autista (se i colli arrivati dovessero sembrare danneggiati, manomessi o inferiori a quanto indicato nel documento di trasporto) specificando la difformità. Il controllo della merce interna ai colli deve essere fatta entro 5 giorni dal ricevimento.

Diversamente si perde ogni diritto a ricevere rimborsi o integrazione merce mancante.

## VERIFICA

È fatto obbligo al ricevente di controllare colori, taglie, vestibilità degli articoli prima dell'eventuale personalizzazione.

## RESI

**Non si accettano resi di merce personalizzata**, per cui si consiglia di verificarla al momento del ricevimento.

**Tutti i resi devono essere preventivamente concordati con la nostra azienda** e devono avvenire nell'imballo originario (busta e cartone). Il costo del reso prevede spese fisse di 25 euro per la gestione documentale (informatica) e per il controllo (fisico) e spese variabili di riposizionamento (5 euro per ogni scatola integra e 2 euro per ogni pezzo sfuso). Le spese di trasporto sono a carico del cliente.

## FORZA MAGGIORE

In tutti i casi di necessità e/o forza maggiore, l'azienda venditrice non è responsabile per il ritardo o la mancata esecuzione delle consegne e avrà la facoltà di risolvere in tutto o in parte il contratto o sospendere o procrastinare l'esecuzione.

## CATALOGO

Colori, dati, pesi e descrizioni contenuti nel catalogo sono indicativi e l'aspetto del materiale può essere diverso da quello mostrato nelle fotografie. L'azienda si riserva il diritto di apportare senza preavviso, in qualsiasi momento e per qualsiasi motivo, tutte le modifiche che riterrà opportune. È vietata la riproduzione anche parziale se non autorizzata. La violazione sarà perseguita a norma di legge. L'azienda non è obbligata ad avere scorte di tutti gli articoli a catalogo, ne a riordinarli.

## CONTROVERSIE

In caso di controversie legali il foro competente è quello della città dell'azienda venditrice.



YACHT



LOGISTIC

WORK



# WeAr the Future



4 STRETCH



PROFESSIONAL



PAINTING